



MEMORIAL DESCRITIVO
E
ESPECIFICAÇÕES TÉCNICAS

MANUTENÇÃO DAS ESCOLAS MUNICIPAIS
NO MUNICÍPIO DE CARNAUBAIS/RN

[Handwritten signature]

OBRA: Manutenção das Escolas Municipais, Carnaubais/RN.

DATA: 08 de março de 2021

LOCAL: CARNAUBAIS/RN

MEMORIAL DESCRITIVO E ESPECIFICAÇÕES TÉCNICAS

OBJETO

Trata o presente, de uma descrição das diversas especificações técnicas que serão desenvolvidas durante a execução dos serviços de Manutenção das Escolas Municipais, Carnaubais/RN.

OBSERVAÇÕES PRELIMINARES

- Este memorial em muitos casos abaixo descritos é de caráter geral sendo que talvez não sejam utilizadas determinadas técnicas, serviços ou materiais indicados a seguir, que só serão definidos após a elaboração e aprovação final dos projetos complementares básicos executivos pela FISCALIZAÇÃO DA OBRA e pelos poderes competentes.
- A CONTRATANTE não se responsabilizará por nenhum desvio, roubo, acidente, etc. Havido no canteiro e nas obras e serviços.



- A mão-de-obra deverá ser de boa qualidade e os serviços executados deverão seguir estas especificações. Ficará a critério da FISCALIZAÇÃO impugnar qualquer serviço ou parte dele, caso não se tenha obedecido rigorosamente a estas normas.
- Todo e qualquer material deverá ser submetido à aprovação da FISCALIZAÇÃO e, se refutado, deverá ser removido do canteiro de obras, dentro do prazo estipulado no Livro de Ocorrências. Os materiais aplicados e os serviços desenvolvidos deverão estar de acordo com as normas da ABNT (Associação Brasileira de Normas Técnicas).
- TODOS OS DANOS CAUSADOS A PREFEITURA MUNICIPAL DE CARNAUBAIS OU A TERCEIROS PELA CONTRATADA DEVERÃO SER REPARADOS À CUSTA DA MESMA.
- A obra deverá ser legalizada junto à PREFEITURA MUNICIPAL DE CARNAUBAIS, CREA e demais órgãos.
- Na realização dos serviços de movimento de terra deve-se ter uma atenção especial para não romper a tubulação da rede de água, pois a CONTRATANTE não paga tais serviços, até porque esta ocorrência é considerada como imperícia de execução ou uma negligência.
- Quando houver dúvidas nos projetos, as especificações, no memorial a FISCALIZAÇÃO deverá ser consultada para as definições finais.

RESPONSABILIDADES

- Fica reservada a PREFEITURA MUNICIPAL DE CARNAUBAIS, neste ato representado pela Secretaria Municipal de Obras e Serviços Urbanos, o direito e a autoridade, para resolver todo e qualquer caso singular e porventura



omisso neste memorial, e nos demais e que não seja definido em outros documentos contratuais, como o próprio contrato ou outros elementos fornecidos.

- A CONTRATADA deverá providenciar a tempo todos os meios necessários à execução dos serviços, para que a construção, uma vez iniciada, não sofra interrupção até a sua conclusão, salvo os embargos previstos em lei.
- É de responsabilidade da CONTRATADA, o fornecimento de todos os materiais, equipamentos e mão-de-obra de primeira linha necessária ao cumprimento integral do objeto da licitação, baseando-se nos projetos básicos fornecidos e nos demais projetos a serem elaborados bem como no respectivo memorial descritivo, responsabilizando-se pelo atendimento a todos os dispositivos legais vigentes, bem como pelo cumprimento de normas técnicas da ABNT e demais pertinentes, normas de segurança, pagamento de encargos, taxas, emolumentos, etc, e por todos os danos causados às obras e/ou serviços, bem como a terceiros, reparando, consertando, substituindo, ressarcindo, etc, os seus respectivos proprietários.
- A CONTRATADA se obrigará, às suas expensas, a corrigir quaisquer vícios ou defeitos na execução das obras/serviços, bem como será responsável integralmente pelos danos causados à Administração e a terceiros, decorrentes de sua negligência, imperícia ou omissão, mesmo que causados involuntariamente.
- Na existência de serviços não descritos, a CONTRATADA somente poderá executá-los após aprovação da FISCALIZAÇÃO. A omissão de qualquer procedimento ou norma neste memorial, nos projetos, ou em outros documentos contratuais, não exime a CONTRATADA da obrigatoriedade da utilização das melhores técnicas.



preconizadas para os trabalhos, respeitando os objetivos básicos de funcionalidade e adequação dos resultados, bem como todas as normas da ABNT vigentes, e demais pertinentes.

- Não se poderá alegar, em hipótese alguma, como justificativa ou defesa, pela CONTRATADA, desconhecimento, incompreensão, dúvidas ou esquecimento das cláusulas e condições, do contrato, dos projetos, das especificações técnicas, do memorial, bem como de tudo o que estiver contido nas normas, especificações e métodos da ABNT, e outras normas pertinentes citadas ou não neste memorial. A existência e a atuação da FISCALIZAÇÃO em nada diminuirão a responsabilidade única, integral e exclusiva da CONTRATADA no que concerne aos serviços e suas implicações próximas ou remotas, sempre de conformidade com o contrato, o Código Civil e demais leis ou regulamentos vigentes, no Município, Estado e na União.
- É da máxima importância, que o Engenheiro Residente e/ou R.T. promova um trabalho de equipe com os diferentes profissionais e fornecedores especializados, envolvidos nos serviços, durante todas as fases de organização e construção. A coordenação deverá ser precisa enfatizando-se a importância do planejamento e da previsão. Não serão toleradas soluções parciais ou improvisadas, ou que não atendam à melhor técnica preconizada para os serviços objetos desta licitação.
- A empresa CONTRATADA deverá exigir de seus operários/trabalhadores a utilização dos EPIs, como: botas, luvas, capacetes, entre outros.
- Qualquer serviço que NÃO esteja previsto na Planilha de Orçamento (Licitada) e NÃO tenha sido autorizada pela SECRETARIA

MUNICIPAL DE OBRAS E SERVIÇOS URBANOS, a CONTRATANTE não se responsabilizará pelo seu pagamento.

- Caso haja discrepâncias, as condições especiais do contrato, especificações técnicas gerais e memoriais predominam sobre os projetos, bem como os projetos específicos de cada área predominam sobre os gerais das outras áreas, e as cotas deverão predominar sobre as escalas, devendo o fato, de qualquer forma, ser comunicado com a devida antecedência à FISCALIZAÇÃO, para as providências e compatibilizações necessárias.

OBS:

- 1) As cotas e dimensões sempre deverão se conferidas "in loco", antes da execução de qualquer serviço.
- 2) As especificações, os desenhos dos projetos e o memorial descritivo destinam-se a descrição e a execução dos serviços completamente acabados nos termos deste memorial e objeto da contratação, e com todos os elementos em perfeito funcionamento, de primeira qualidade e bom acabamento. Portanto, estes elementos devem ser considerados complementares entre si, e o que constar de um dos documentos é tão obrigatório como se constasse em todos os demais.

A CONTRATADA aceita e concorda que os serviços objeto dos documentos contratuais deverão ser complementados em todos os detalhes ainda que cada item necessariamente envolvido não seja especificamente mencionado.

- O profissional residente deverá efetuar todas as correções, interpretações e compatibilizações que forem julgadas necessárias, para o término dos serviços de maneira satisfatória, sempre em conjunto com a FISCALIZAÇÃO.



- Todos os adornos, melhoramentos, etc, indicados nos desenhos ou nos detalhes, ou parcialmente desenhados, para qualquer área ou local em particular, deverão ser considerados para áreas ou locais semelhantes a não ser que haja clara indicação ou anotação em contrário.

Igualmente, se com relação a quaisquer outras partes dos serviços apenas uma parte estiver desenhada, todo o serviço deverá estar de acordo com a parte assim detalhada e assim deverá ser considerado para continuar através de todas as áreas ou locais semelhantes, a menos que indicado ou anotado diferentemente.

- A CONTRATADA deverá se necessário, manter contato com as repartições competentes, a fim de obter as necessárias aprovações dos serviços a serem executados, bem como fazer os pedidos de ligações e inspeções pertinentes e providenciar todos os materiais e serviços necessários a estas ligações às suas expensas.

ACOMPANHAMENTO

- Os serviços serão fiscalizados por pessoal credenciado e designado pela PREFEITURA MUNICIPAL DE CARNAUBAIS, através de sua SECRETARIA MUNICIPAL DE OBRAS E SERVIÇOS URBANOS e/ou CONSULTORIA TÉCNICA, o qual será doravante, aqui designado FISCALIZAÇÃO.

- Os serviços serão conduzidos por pessoal pertencente à CONTRATADA, competente e capaz de proporcionar serviços tecnicamente bem feitos e de acabamento esmerado, em número compatível com o ritmo dos serviços, para que o cronograma físico- financeiro seja cumprido à risca.

- A supervisão dos trabalhos, tanto da FISCALIZAÇÃO como da CONTRATADA, deverá estar sempre a cargo de um profissional,

devidamente habilitado e registrado no CREA, com visto no Estado do Rio Grande do Norte, que no caso da CONTRATADA deverá ser o responsável técnico, e no caso da FISCALIZAÇÃO será indicado pela SECRETARIA MUNICIPAL DE OBRAS E SERVIÇOS URBANOS, e oficializado através da PREFEITURA MUNICIPAL DE CARNAUBAIS.

- Caso haja a necessidade de substituição do profissional residente ou RT da CONTRATADA, deverá ser comunicado previamente a SECRETARIA MUNICIPAL DE OBRAS E SERVIÇOS URBANOS, e também deverá ter visto no CREA-RN.

- A CONTRATADA não poderá executar, qualquer serviço que não seja autorizado pela FISCALIZAÇÃO, salvo aqueles que se caracterizem, notadamente, como de emergência e necessários ao andamento ou segurança dos serviços.

ESPECIFICAÇÃO DAS ATIVIDADES A SEREM DESENVOLVIDAS

Conforme citamos anteriormente, faremos a seguir uma descrição das diversas atividades que serão desenvolvidas durante a execução da obra acima referida, para facilitar o trabalho das pessoas que serão responsáveis pela execução da mesma, como também para obter um melhor acompanhamento por parte da FISCALIZAÇÃO quanto às especificações técnicas que serão adotadas.

Dessa forma relatamos os principais tópicos a seguir:

VERIFICAÇÃO FINAL

A obra deverá ser executada no período de 120 (cento e vinte) dias corridos, contados a partir da expedição da Ordem de Serviço.

Concluída a execução de todos os serviços, será procedida uma limpeza geral de toda a rua com varrição de pavimentação e retirada de todos os entulhos. Deverá ser realizada uma

cuidadosa verificação (revisão) em toda a obra, observando as condições de estabilidade e funcionamento, se necessário for deverá ser feito as devidas reparações.

São de inteira responsabilidade do Construtor (Contratada), a manutenção e integridade dos serviços executados até o final da obra (entrega da obra).

Após a aprovação dos serviços (obra) por parte da Fiscalização da CONTRATANTE será expedido um termo provisório de recebimento da Obra, ficando o CONTRATO sujeito à responsabilidade que a legislação preconiza.

Carnaubais/RN, 08 de março de 2021.


João Batista Marques Neto
ENGENHEIRO CIVIL
CREA/RN 211788247-1



PREFEITURA MUNICIPAL DE CARNAUBAIS
RIO GRANDE DO NORTE
Praça Santa Luzia – 20 – Centro – CEP: 59665-000
CNPJ: 08.294.670/0001-70

Relatório de Visita Técnica

No dia 19 de fevereiro de 2021 foram realizadas visitas as escolas municipais Padre José de Anchieta, Creche CEMEI, Mariano Barbosa, João Gregório Bezerra, Princesa Izabel, Galdino Menezes, Abel Alberto da Fonseca e Antônio de Oliveira, onde na oportunidade verificamos quais problemas existiam nessas edificações, como também devido ao momento de pandemia que todo o planeta está passando, foram avaliadas algumas adequações que serão necessárias para uma melhor higiene do local, dos professores, demais funcionários e estudantes.

Na Escola Municipal Padre José de Anchieta, foi verificado em visita técnica os seguintes problemas:

- Fissuras em alguns pontos de sua estrutura;
- Reparo na cobertura do prédio;
- Reparo no piso do prédio;
- Reparo no reboco;
- Reparo na pintura do prédio;
- Reparo nas esquadrias;
- Reparo nas instalações elétricas;

João Batista Marques Neto
ENGENHEIRO CIVIL
CREA/RN 211788247-1

- Infiltração na cisterna e na caixa d'água por falta de uma impermeabilização adequada;
- Reparo no muro do prédio.

Na Creche CEMEI, foi verificado em visita técnica os seguintes problemas:

- Rampa danificada, precisando ser recuperada;
- Fissuras em alguns pontos de sua estrutura;
- Deslocamento dos azulejos das paredes;
- Reparo no reboco;
- Reparo na cobertura do prédio;
- Reparo na pintura do prédio;
- Problemas no castelo d'água;
- Reparo nas esquadrias;
- Problemas nas instalações prediais e estruturas;
- Reparos no piso do prédio.

Na Escola Municipal Mariano Barbosa, foi verificado em visita técnica os seguintes problemas:

- Infiltrações nas paredes necessitando de um reparo no reboco e na pintura das mesmas;
- Infiltração na caixa d'água por falta de uma impermeabilização adequada;
- Reparo na pintura do prédio;
- Reparo na cisterna da escola;
- Reparo no piso da edificação;
- Reparo nas instalações elétricas.

Na Escola Municipal João Gregório Bezerra, foi verificado em visita técnica os seguintes problemas:

- Reparo no piso do prédio;

- Reparo na pintura do prédio;
- Reparo nas esquadrias;
- Reparo na cisterna da escola.

Na Escola Municipal Princesa Izabel, foi verificado em visita técnica os seguintes problemas:

- Fissuras em alguns pontos de sua estrutura;
- Infiltrações na cobertura do prédio;
- Reparo no piso do prédio;
- Reparo no reboco e pintura do prédio.

Na Escola Municipal Galdino Menezes, foi verificado em visita técnica os seguintes problemas:

- Fissuras em alguns pontos de sua estrutura;
- Reparo no piso do prédio;
- Reparo na pintura do prédio;
- Reparo nas esquadrias;
- Reparo nas grades de ferro;
- Reparo na cobertura do prédio;
- Reparo na calçada da Escola;
- Construção de uma caixa d'água adequada;
- Reparo na cisterna da escola.

Na Escola Municipal Abel Alberto da Fonseca, foi verificado em visita técnica os seguintes problemas:

- Reparo no piso e cerâmicas do prédio;
- Reparo no reboco e na pintura do prédio;
- Reparo nas esquadrias;
- Reparo na cisterna da escola;
- Problemas nas instalações elétricas.

João Batista Marques Neto
ENGENHEIRO CIVIL
CREA/RN 211788247-1

Na Escola Municipal Antonio de Oliveira, foi verificado em visita técnica os seguintes problemas:

- Reparo no piso do prédio;
- Reparo na cobertura do prédio;
- Construção de uma caixa d'água;
- Reparo na fossa e cisterna;
- Pintura do prédio;
- Reparo nas esquadrias;
- Reparo nas instalações prediais.

Esta visita foi de extrema importância, pois permitiu relacionar os problemas existentes nos locais onde foi realizada a visita técnica, como também que soluções serão necessárias para uma melhor funcionalidade das edificações, conforme relatório fotográfico em anexo.

João Batista Marques Neto
ENGENHEIRO CIVIL
CREARN 211788247-1



ESTADO DO RIO GRANDE DO NORTE
PREFEITURA MUNICIPAL DE CARNAUBAIS
SECRETARIA MUNICIPAL DE OBRAS E SERVIÇOS URBANOS

COMPOSIÇÃO DE BDI

OBRA: **Manutenção das Escolas Municipais do Município de Carnaubais/RN.**

LOCAL: Carnaubais / RN

DATA: 08 de março de 2021

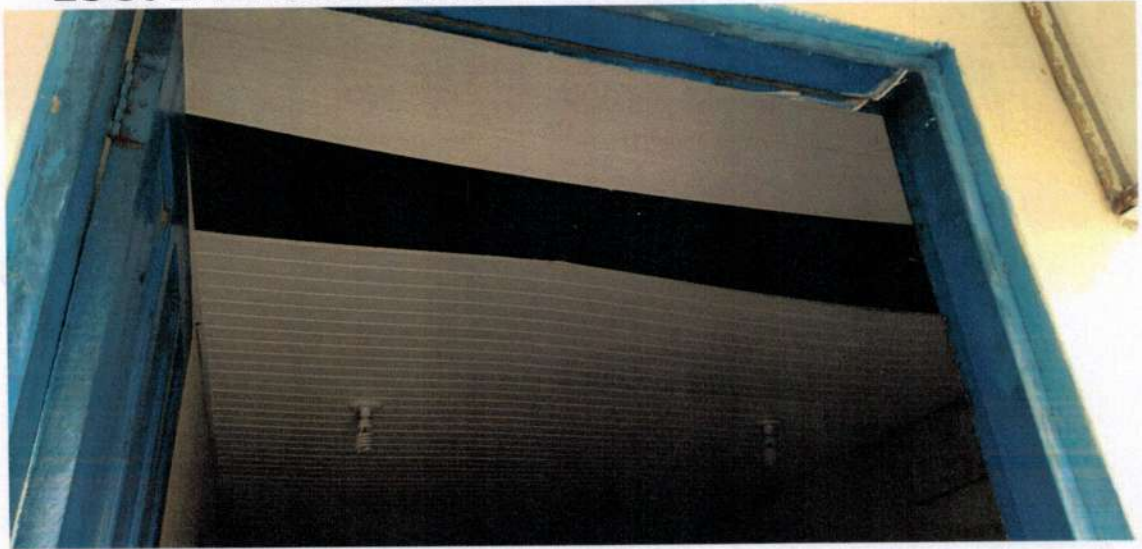
BDI = 25,92%, este é o BDI considerado para composição dos serviços que compõem o orçamento.

ITENS RELATIVOS À ADMINISTRAÇÃO DA OBRA		% SOBRE CD
A - ADMINISTRAÇÃO CENTRAL		3,00%
B - SEGUROS E GARANTIAS		0,80%
C - RISCOS		0,97%
D - DESPESAS FINANCEIRAS		0,59%
	SUB-TOTAL	5,36%
	LUCRO	% SOBRE CD
F - LUCRO OPERACIONAL		6,16%
	SUB-TOTAL	6,16%
	BDI SEM IMPOSTOS	11,52%
	TAXAS IMPOSTOS	% SOBRE CD
G - PIS		0,65%
H - COFINS		3,00%
I - DESONERAÇÃO		4,50%
J - ISS 60%		3,00%
	SUB-TOTAL	11,15%
	BDI COM IMPOSTOS (%)	25,92%

Declaramos que os percentuais que compõem a composição do BDI acima, atendem aos intervalos recomendado pela CGU e obedece as Normativas da Lei de Diretrizes Orçamentária. Com os percentuais adotados calculamos o BDI, em conformidade ao Acórdão TC 2622/2013 plenário do TCU.

João Batista Marques Neto
ENGENHEIRO CIVIL
CREA/RN 211788247-1

RELATÓRIO FOTOGRÁFICO
ESCOLA MUNICIPAL ANTONIO DE OLIVEIRA



RELATÓRIO FOTOGRÁFICO
ESCOLA MUNICIPAL ANTONIO DE OLIVEIRA



RELATÓRIO FOTOGRÁFICO
ESCOLA MUNICIPAL ANTONIO DE OLIVEIRA

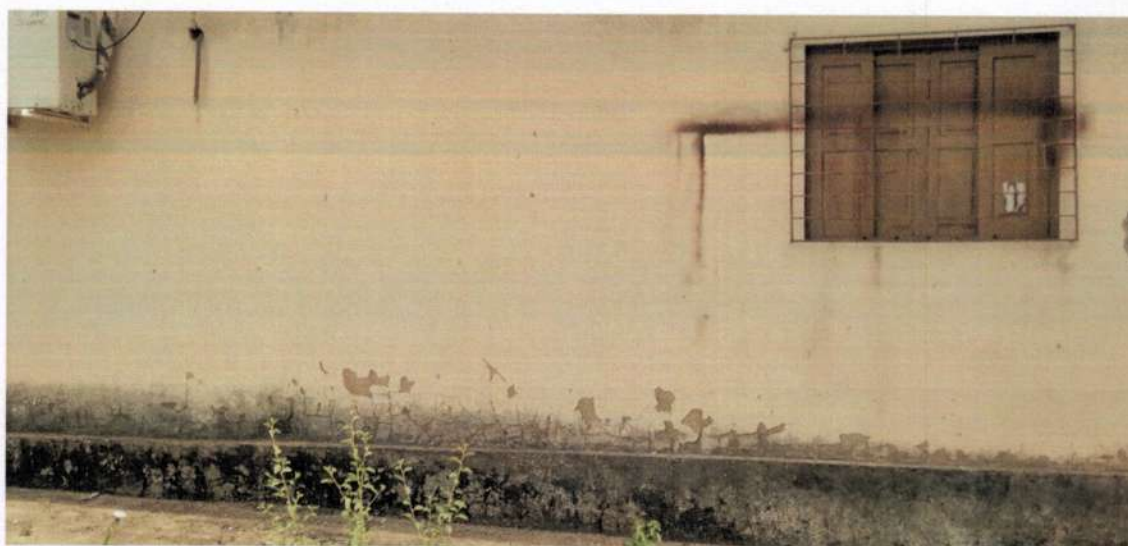


RELATÓRIO FOTOGRÁFICO
ESCOLA MUNICIPAL ABEL ALBERTO DA FONSECA



RELATÓRIO FOTOGRÁFICO

ESCOLA MUNICIPAL ABEL ALBERTO DA FONSECA



RELATÓRIO FOTOGRÁFICO
ESCOLA MUNICIPAL ABEL ALBERTO DA FONSECA



RELATÓRIO FOTOGRÁFICO
ESCOLA MUNICIPAL ABEL ALBERTO DA FONSECA



RELATÓRIO FOTOGRÁFICO
ESCOLA MUNICIPAL ABEL ALBERTO DA FONSECA



RELATÓRIO FOTOGRÁFICO

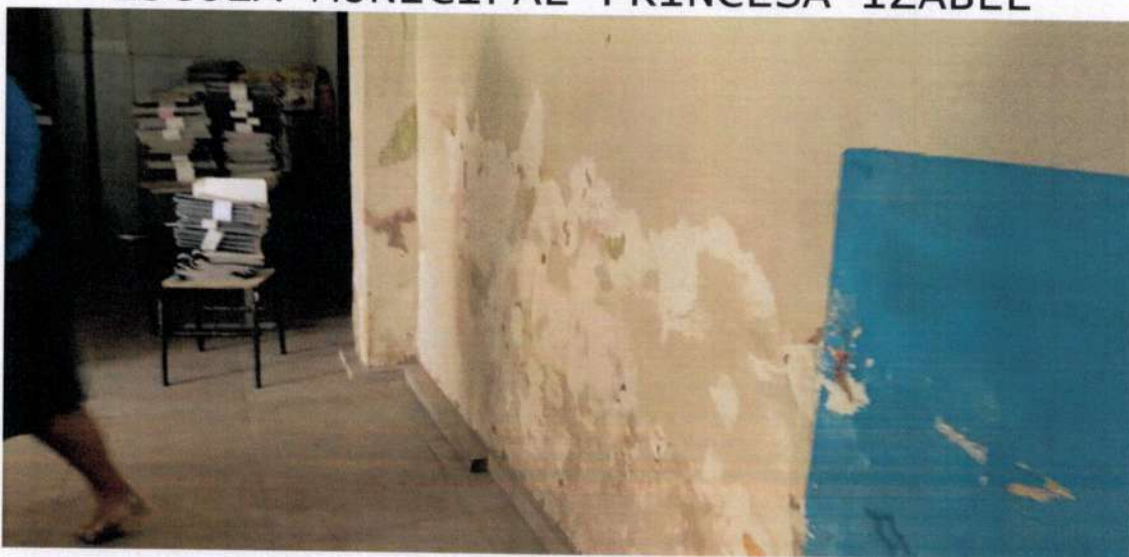
ESCOLA MUNICIPAL ABEL ALBERTO DA FONSECA



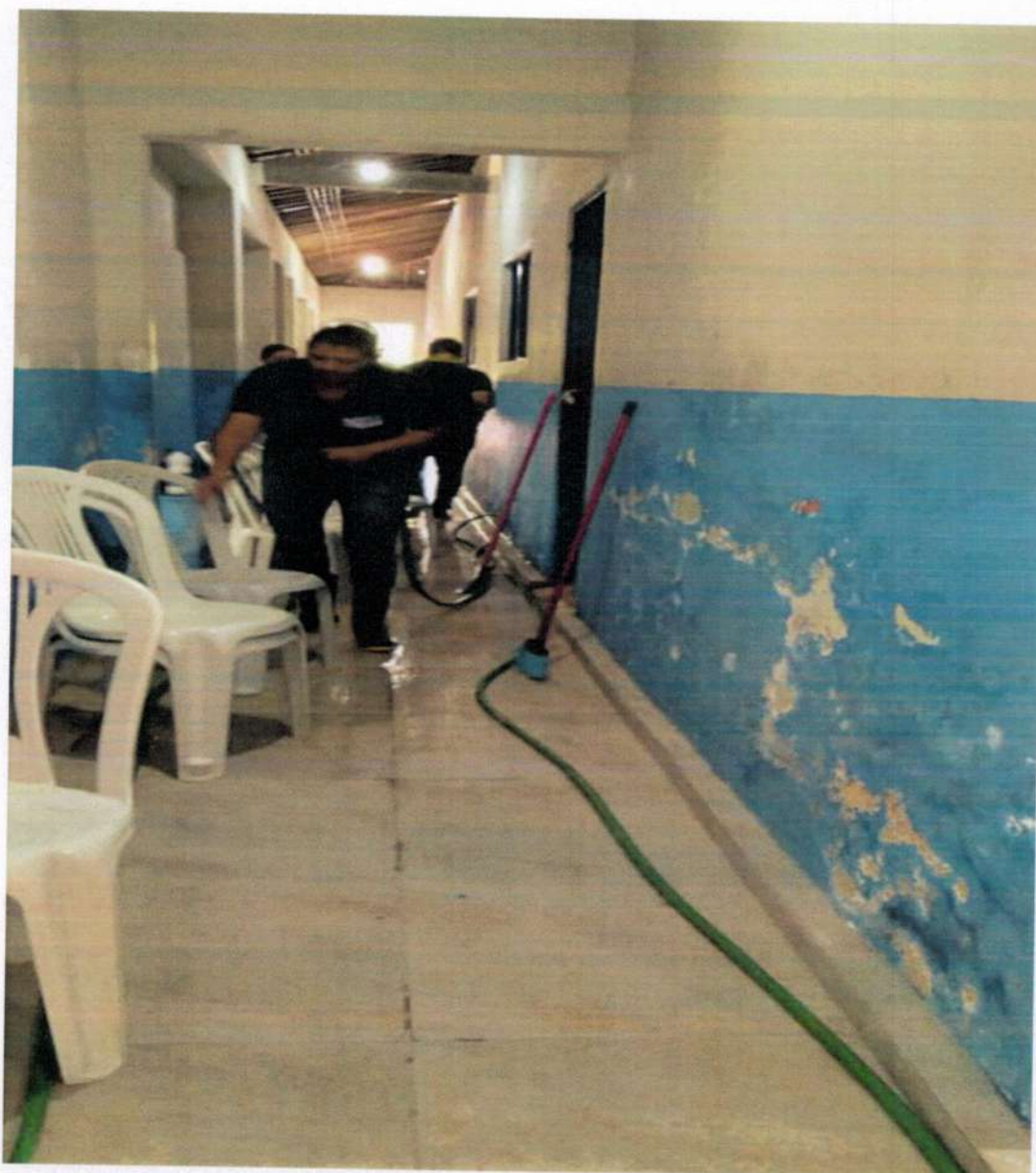
RELATÓRIO FOTOGRÁFICO
ESCOLA MUNICIPAL PRINCESA IZABEL



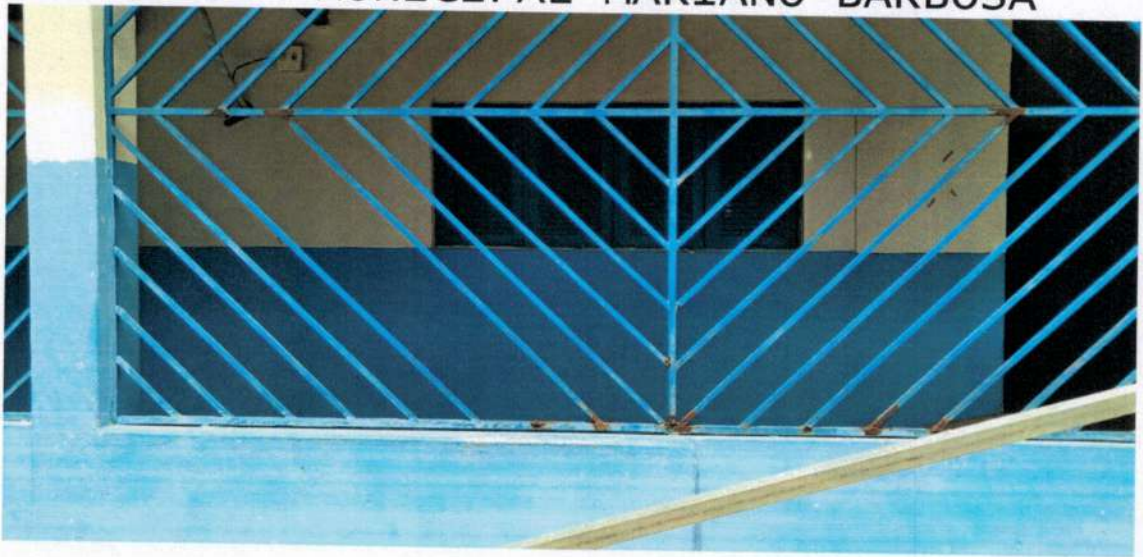
RELATÓRIO FOTOGRÁFICO
ESCOLA MUNICIPAL PRINCESA IZABEL



RELATÓRIO FOTOGRÁFICO
ESCOLA MUNICIPAL PRINCESA IZABEL



RELATÓRIO FOTOGRÁFICO
ESCOLA MUNICIPAL MARIANO BARBOSA



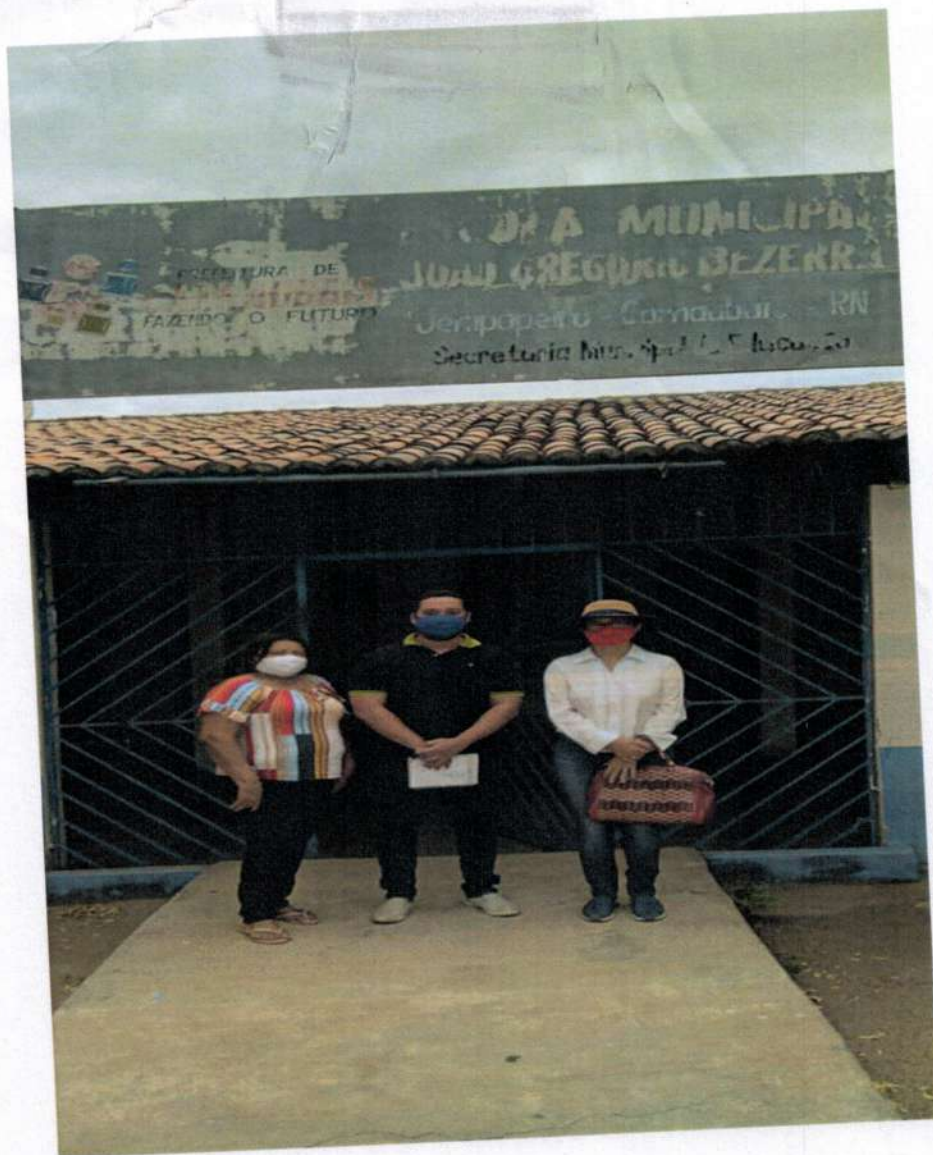
RELATÓRIO FOTOGRÁFICO ESCOLA MUNICIPAL MARIANO BARBOSA



RELATÓRIO FOTOGRÁFICO
ESCOLA MUNICIPAL MARIANO BARBOSA



RELATÓRIO FOTOGRÁFICO ESCOLA MUNICIPAL JOÃO GREGÓRIO BEZERRA



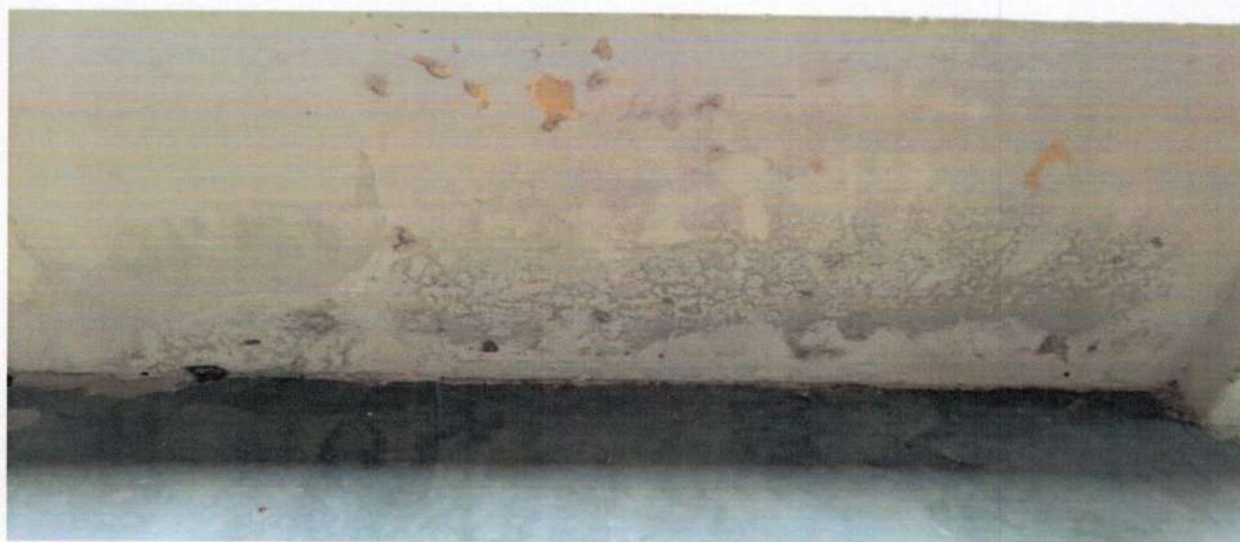
RELATÓRIO FOTOGRÁFICO
ESCOLA MUNICIPAL JOÃO GREGÓRIO BEZERRA



RELATÓRIO FOTOGRÁFICO
ESCOLA MUNICIPAL JOÃO GREGÓRIO BEZERRA



RELATÓRIO FOTOGRÁFICO
ESCOLA MUNICIPAL JOÃO GREGÓRIO BEZERRA

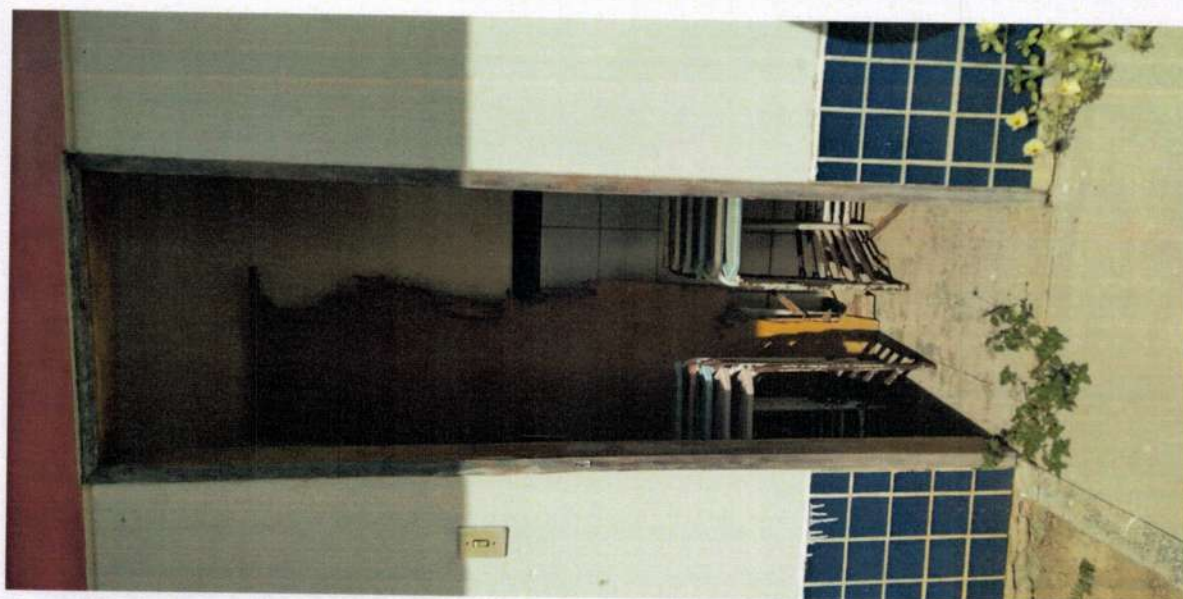


RELATÓRIO FOTOGRÁFICO ESCOLA MUNICIPAL GALDINO MENEZES





RELATÓRIO FOTOGRÁFICO CRECHE CEMEI



RELATÓRIO FOTOGRÁFICO
CRECHE CEMEI



RELATÓRIO FOTOGRÁFICO CRECHE CEMEI



RELATÓRIO FOTOGRÁFICO CRECHE CEMEI



RELATÓRIO FOTOGRÁFICO
ESCOLA MUNICIPAL PADRE JOSÉ DE ANCHIETA



RELATÓRIO FOTOGRÁFICO
ESCOLA MUNICIPAL PADRE JOSÉ DE ANCHIETA



RELATÓRIO FOTOGRÁFICO
ESCOLA MUNICIPAL PADRE JOSÉ DE ANCHIETA



Prefeitura Municipal de Carnaubais

Obra: Manutenção da Escola Municipal Abel Alberto da Fonsêca

Preço base: Sinapi junho com desoneração/2020

BDI : 25,92 %

Planilha Orçamentária

10			ESCOLA MUNICIPAL ABEL ALBERTO DA FONSÊCA	un	1,00				60.522,55
----	--	--	--	----	------	--	--	--	-----------

ITEM	CÓDIGO	FONTE	DESCRIÇÃO DOS SERVIÇOS	UNID.	QUANT.	PR. UNIT.(R\$)	PR. UNIT.(R\$)	VALOR (R\$)
1.0			SERVIÇOS INICIAIS					125,29
1.1	97631	SINAPI	DEMOLIÇÃO DE ARGAMASSAS, DE FORMA MANUAL, SEM REAPROVEITAMENTO. AF_12/2017	m²	50,00	1,99	2,51	125,29
Subtotal item 1.0								125,29
2.0			PISOS					2.250,19
2.1	87620	SINAPI	Contrapiso em argamassa, cimento/areia (1:4). 3 cm	m²	50,00	22,07	27,79	1.389,53
2.2	87247	SINAPI	Revestimento cerâmico para pisos com placa de dimensão 35x35 cm, antiderrapante	m²	50,00	35,74	45,00	2.250,19
Subtotal item 2.0								3.639,72
3.0			ALVENARIA					1.214,12
3.1	87471	SINAPI	Alvenaria de blocos ceramicos furados, 9x19x19 cm	m²	30,00	32,14	40,47	1.214,12
Subtotal item 3.0								1.214,12
4.0			COBERTURA					3.109,92
4.1	92539	SINAPI	Trama de madeira composta por ripas, caibros e terças para telhados de até 2 águas para telha de encaixe de cerâmica ou de concreto, incluso transporte vertical	m²	4,00	38,94	49,03	196,13
4.2	94195	SINAPI	Telhamento e retelhamento com telha cerâmica de encaixe, tipo portuguesa, com até 2 águas, icluso transporte vertical	m²	50,00	16,88	21,26	1.062,76
4.3	96113	SINAPI	FORRO EM PLACAS DE GESSO, PARA AMBIENTES COMERCIAIS. AF_05/2017_P	m²	60,00	24,5	30,85	1.851,02
Subtotal item 4.0								3.109,92
5.0			REVESTIMENTOS INTERNOS E EXTERNOS					1.525,14
5.1	87548	SINAPI	Reboco para paredes internas, externas, pórticos, vigas, traço 1:4,5 - espessura 0,5 cm	m²	80,00	15,14	19,06	1.525,14
Subtotal item 5.0								1.525,14
6.0			PINTURA					39.566,71
6.1	C1207	SEINFRA	Emassamento de paredes internas com massa acrílica - 02 demãos	m²	1.059,41	12,96	16,32	17.288,76
6.2	88487	SINAPI	Pintura em latex acrílico 02 demãos sobre paredes internas, externas	m²	2.118,82	8,35	10,51	22.277,95
Subtotal item 6.0								39.566,71
7.0			ESQUADRIAS					5.019,78
7.1	90822	SINAPI	Porta de madeira, 80x210 cm	und	5,00	293,18	369,17	1.845,86
7.2	C3733	SEINFRA	PORTÃO DE ALUMINIO ANODIZADO NATURAL, FECHAMENTO TOTAL C/ LAMBRI BOLA E CORREDIÇO (FORNECIMENTO E MONTAGEM)	m²	2,10	344,85	434,24	911,89
7.3	100665	SINAPI	JANELA DE MADEIRA - CEDRINHO/ANGELIM OU EQUIVALENTE DA REGIÃO - DE ABRIR COM 4 FOLHAS, COM BATENTE, ALIZAR E FERRAGENS. EXCLUSIVE VIDROS, ACABAMENTO E CONTRAMARCO. FORNECIMENTO E INSTALAÇÃO. AF_12/2019	m²	6,00	299,40	377,00	2.262,03
Subtotal item 7.0								5.019,78
8.0			INSTALAÇÕES HIDROSSANITÁRIAS					3.093,90
8.1	86888	SINAPI	VASO SANITÁRIO SIFONADO COM CAIXA ACOPLADA LOUÇA BRANCA - FORNECIMENTO E INSTALAÇÃO. AF_01/2020	und	2,00	339,37	427,33	854,67
8.2	86903	SINAPI	LAVATÓRIO LOUÇA BRANCA COM COLUMA, 45 X 55CM OU EQUIVALENTE, PADRÃO MÉDIO - FORNECIMENTO E INSTALAÇÃO. AF_01/2020	und	6,00	262,87	331,01	1.986,04
8.3	94648	SINAPI	TUBO, PVC, SOLDÁVEL, DN 25 MM - FORNECIMENTO E INSTALAÇÃO. AF_06/2016	m	20,00	6,22	7,83	156,64
8.4	94673	SINAPI	JOELHO 90 GRAUS, PVC, SOLDÁVEL, DN 25 MM - FORNECIMENTO E INSTALAÇÃO	und	12,00	6,39	8,05	96,56
Subtotal item 8.0								3.093,90
9.0			SERVIÇOS DIVERSOS					4.617,49
9.1	98519	SINAPI	Limpeza manual do terreno	m²	200,00	1,29	1,62	324,87
9.2	72553	SINAPI	EXTINTOR DE PQS 4KG - FORNECIMENTO E INSTALACAO	und	5,00	155,13	195,34	976,70
9.3	72554	SINAPI	EXTINTOR DE CO2 6KG - FORNECIMENTO E INSTALACAO	und	5,00	526,67	663,18	3.315,91
Subtotal item 9.0								4.617,49
Custo TOTAL com BDI incluso								60.522,55

João Batista Marques Neto
ENGENHEIRO CIVIL
CREAM/RN 211786247-1

Prefeitura Municipal de Carnaubais

Obra: Manutenção da Escola Municipal Antonio de Oliveira

Preço base: Sinapi junho com desoneração/2020

BDI : 25,92 %

Planilha Orçamentária

10			ESCOLA MUNICIPAL ANTONIO DE OLIVEIRA	un	1,00				13.818,01
----	--	--	--------------------------------------	----	------	--	--	--	-----------

ITEM	CÓDIGO	FONTE	DESCRIÇÃO DOS SERVIÇOS	UNID.	QUANT.	PR. UNIT.(R\$)	PR. UNIT.(R\$)	VALOR (R\$)
------	--------	-------	------------------------	-------	--------	----------------	----------------	-------------

1.0			SERVIÇOS INICIAIS					1.346,21
1.1	97631	SINAPI	DEMOLIÇÃO DE ARGAMASSAS, DE FORMA MANUAL, SEM REAPROVEITAMENTO. AF_12/2017	m²	50,00	1,99	2,51	125,29
1.2	96486	SINAPI	FORRO DE PVC, LISO, PARA AMBIENTES COMERCIAIS, INCLUSIVE ESTRUTURA DE FIXAÇÃO. AF_05/2017_P	m²	15,00	64,64	81,39	1.220,92
Subtotal item 1.0								1.346,21
2.0			REVESTIMENTOS INTERNOS E EXTERNOS					953,21
2.1	87548	SINAPI	Reboco para paredes internas, externas, pórticos, vigas, traço 1:4,5 - espessura 0,5 cm	m²	50,00	15,14	19,06	953,21
Subtotal item 2.0								953,21
3.0			PINTURA					10.023,42
3.1	C1207	SEINFRA	Emassamento de paredes internas com massa acrílica - 02 demãos	m²	268,38	12,96	16,32	4.379,76
3.2	88487	SINAPI	Pintura em latex acrílico 02 demãos sobre paredes internas, externas	m²	536,76	8,35	10,51	5.643,67
Subtotal item 3.0								10.023,42
4.0			INSTALAÇÕES HIDROSSANITÁRIAS					788,61
4.1	86903	SINAPI	LAVATÓRIO LOUÇA BRANCA COM COLUNA, 45 X 55CM OU EQUIVALENTE, PADRÃO MÉDIO - FORNECIMENTO E INSTALAÇÃO. AF_01/2020	und	2,00	262,87	331,01	662,01
4.2	94648	SINAPI	TUBO, PVC, SOLDÁVEL, DN 25 MM - FORNECIMENTO E INSTALAÇÃO. AF_06/2016	m	10,00	6,22	7,83	78,32
4.3	94673	SINAPI	JOELHO 90 GRAUS, PVC, SOLDÁVEL, DN 25 MM - FORNECIMENTO E INSTALAÇÃO	und	6,00	6,39	8,05	48,28
Subtotal item 4.0								788,61
5.0			SERVIÇOS DIVERSOS					706,55
5.1	98519	SINAPI	Limpeza manual do terreno	m²	200,00	1,29	1,62	324,87
5.2	94971	SINAPI	Concreto fck=25MPa, incluindo preparo, lançamento, adensamento.	m³	1,00	303,11	381,68	381,68
Subtotal item 5.0								706,55
Custo TOTAL com BDI incluso								13.818,01

João Batista Marques Neto
ENGENHEIRO CIVIL
CREA/RN 211788247-1

Prefeitura Municipal de Carnaubais

Obra: Manutenção da Escola CEMEI

Preço base: Sinapi junho com desoneração/2020

BDI : 25,92 %

Planilha Orçamentária

10			CEMEI	un	1,00				98.792,72
----	--	--	-------	----	------	--	--	--	-----------

ITEM	CÓDIGO	FONTE	DESCRIÇÃO DOS SERVIÇOS	UNID.	QUANT.	PR. UNIT.(R\$)	PR. UNIT.(R\$)	VALOR (R\$)
------	--------	-------	------------------------	-------	--------	----------------	----------------	-------------

1.0			SERVIÇOS INICIAIS					21.468,10
1.1	97631	SINAPI	DEMOLIÇÃO DE ARGAMASSAS, DE FORMA MANUAL, SEM REAPROVEITAMENTO. AF 12/2017	m²	100,00	1,99	2,51	250,58
1.2	84666	SINAPI	POLIMENTO E ENCERAMENTO DE PISO	m²	1.000,00	16,85	21,22	21.217,52
Subtotal item 1.0								21.468,10
2.0			ALVENARIA					1.398,92
2.1	87471	SINAPI	Alvenaria de blocos ceramicos furados, 9x19x19 cm	m³	30,00	32,14	40,47	1.214,12
2.2	6171	SINAPI	TAMPA DE CONCRETO ARMADO 1,5x1,5m PARA CAIXA	und	1,00	24,46	30,80	30,80
2.3	6171	SINAPI	TAMPA DE CONCRETO ARMADO 80x80CM PARA CAIXA	und	5,00	24,46	30,80	154,00
Subtotal item 2.0								1.398,92
3.0			REVESTIMENTOS INTERNOS E EXTERNOS					1.906,43
3.1	87548	SINAPI	Reboco para paredes internas, externas, pórticos, vigas, traço 1:4,5 - espessura 0,5 cm	m²	100,00	15,14	19,06	1.906,43
Subtotal item 3.0								1.906,43
4.0			PINTURA					56.642,90
4.1	C1207	SEINFRA	Emassamento de paredes internas com massa acrílica - 02 demãos	m²	1.516,63	12,96	16,32	24.750,24
4.2	88487	SINAPI	Pintura em latex acrílico 02 demãos sobre paredes internas, externas	m²	3.033,26	8,35	10,51	31.892,67
Subtotal item 4.0								56.642,90
5.0			SERVIÇOS DIVERSOS					17.376,37
5.1	98519	SINAPI	Limpeza manual do terreno	m²	200,00	1,29	1,62	324,87
5.2	72553	SINAPI	EXTINTOR DE PQS 4KG - FORNECIMENTO E INSTALACAO	und	5,00	155,13	195,34	976,70
5.3	72554	SINAPI	EXTINTOR DE CO2 6KG - FORNECIMENTO E INSTALACAO	und	5,00	526,67	663,18	3.315,91
5.4	86943	SINAPI	LAVATÓRIO LOUÇA BRANCA SUSPENSO, 29,5 X 39CM OU EQUIVALENTE, PADRÃO POPULAR, INCLUSO SIFÃO FLEXÍVEL EM PVC, VÁLVULA E ENGATE FLEXÍVEL 30CM EM PLÁSTICO E TORNEIRA CROMADA DE MESA, PADRÃO POPULAR - FORNECIMENTO E INSTALAÇÃO. AF 01/2020	und	4,00	158,33	199,37	797,48
5.5	90820	SINAPI	PORTA DE MADEIRA PARA PINTURA, SEMI-OCA (LEVE OU MÉDIA), 60X210CM, ESPESSURA DE 3,5CM, INCLUSO DOBRADIÇAS - FORNECIMENTO E INSTALAÇÃO. AF 12/2019	und	6,00	274,14	345,20	2.071,18
5.6	90822	SINAPI	PORTA DE MADEIRA PARA PINTURA, SEMI-OCA (LEVE OU MÉDIA), 80X210CM, ESPESSURA DE 3,5CM, INCLUSO DOBRADIÇAS - FORNECIMENTO E INSTALAÇÃO. AF 12/2020	und	17,00	274,14	345,20	5.868,35
5.7	86888	SINAPI	VASO SANITÁRIO SIFONADO COM CAIXA ACOPLADA LOUÇA BRANCA - FORNECIMENTO E INSTALAÇÃO. AF 01/2020	und	8,00	339,37	427,33	3.418,68
5.8	94648	SINAPI	TUBO, PVC, SOLDÁVEL, DN 25 MM - FORNECIMENTO E INSTALAÇÃO. AF_06/2016	m	20,00	6,22	7,83	156,64
5.9	94673	SINAPI	JOELHO 90 GRAUS, PVC, SOLDÁVEL, DN 25 MM - FORNECIMENTO E INSTALAÇÃO	und	12,00	6,39	8,05	96,56
5.10	74072/001	SINAPI	Corrimão para acessibilidade	m	5,00	56,91	70,00	350,00
Subtotal item 5.0								17.376,37
Custo TOTAL com BDI incluso								98.792,72

João Batista Marques Neto
ENGENHEIRO CIVIL
CREA/RN 211788247-1

Prefeitura Municipal de Carnaubais

Obra: Manutenção da Escola Municipal Galdino Menezes

Preço base: Sinapi junho com desoneração/2020

BDI : 25,92 %

Planilha Orçamentária

10			ESCOLA MUNICIPAL GALDINO MENEZES	un	1,00				16.641,34
----	--	--	----------------------------------	----	------	--	--	--	-----------

ITEM	CÓDIGO	FONTE	DESCRIÇÃO DOS SERVIÇOS	UNID.	QUANT.	PR. UNIT.(R\$)	PR. UNIT.(R\$)	VALOR (R\$)
1.0			SERVIÇOS INICIAIS					125,29
1.2	97631	SINAPI	DEMOLIÇÃO DE ARGAMASSAS, DE FORMA MANUAL, SEM REAPROVEITAMENTO. AF_12/2017	m²	50,00	1,99	2,51	125,29
Subtotal item 1.0								125,29
2.0			PISOS					405,03
2.1	87620	SINAPI	Contrapiso em argamassa, cimento/areia (1:4). 3 cm	m²	9,00	22,07	27,79	250,11
2.2	87247	SINAPI	Revestimento cerâmico para pisos com placa de dimensão 35x35 cm, antiderrapante	m²	9,00	35,74	45,00	405,03
Subtotal item 2.0								655,15
3.0			ALVENARIA					1.286,97
3.1	87471	SINAPI	Alvenaria de blocos ceramicos furados, 9x19x19 cm	m²	31,80	32,14	40,47	1.286,97
Subtotal item 3.0								1.286,97
4.0			REVESTIMENTOS INTERNOS E EXTERNOS					1.559,46
4.1	87548	SINAPI	Reboco para paredes internas, externas, pórticos, vigas, traço 1:4,5 - espessura 0,5 cm	m²	81,80	15,14	19,06	1.559,46
Subtotal item 5.0								1.559,46
5.0			PINTURA					10.401,86
5.1	C1207	SEINFRA	Emassamento de paredes internas com massa acrílica - 02 demãos	m²	278,51	12,96	16,32	4.545,07
5.2	88487	SINAPI	Pintura em latex acrílico 02 demãos sobre paredes internas, externas	m²	557,03	8,35	10,51	5.856,79
Subtotal item 6.0								10.401,86
6.0			ESQUADRIAS					746,18
6.1	90822	SINAPI	Porta de madeira, 80x210 cm	und	1,00	293,18	369,17	369,17
6.2	100665	SINAPI	JANELA DE MADEIRA - CEDRINHO/ANGELIM OU EQUIVALENTE DA REGIÃO - DE ABRIR COM 4 FOLHAS, COM BATENTE, ALIZAR E FERRAGENS. EXCLUSIVE VIDROS, ACABAMENTO E CONTRAMARCO. FORNECIMENTO E INSTALAÇÃO. AF_12/2019	m²	1,00	299,40	377,00	377,00
Subtotal item 7.0								746,18
7.0			INSTALAÇÕES HIDROSSANITÁRIAS					788,61
7.1	86903	SINAPI	LAVATÓRIO LOUÇA BRANCA COM COLUNA, 45 X 55CM OU EQUIVALENTE, PADRÃO MÉDIO - FORNECIMENTO E INSTALAÇÃO. AF_01/2020	und	2,00	262,87	331,01	662,01
7.2	94648	SINAPI	TUBO, PVC, SOLDÁVEL, DN 25 MM - FORNECIMENTO E INSTALAÇÃO. AF_06/2016	m	10,00	6,22	7,83	78,32
7.3	94673	SINAPI	JOELHO 90 GRAUS, PVC, SOLDÁVEL, DN 25 MM - FORNECIMENTO E INSTALAÇÃO	und	6,00	6,39	8,05	48,28
Subtotal item 8.0								788,61
8.0			SERVIÇOS DIVERSOS					1.327,94
8.1	98519	SINAPI	Limpeza manual do terreno	m²	200,00	1,29	1,62	324,87
8.2	C1426	SEINFRA	GRADE DE FERRO DE PROTEÇÃO	m²	1,00	194,08	244,39	244,39
8.3	94971	SINAPI	Concreto fck=25MPa, incluindo preparo, lançamento, adensamento.	m³	1,00	303,11	381,68	381,68
8.4	100665	SINAPI	JANELA DE MADEIRA - CEDRINHO/ANGELIM OU EQUIVALENTE DA REGIÃO - DE ABRIR COM 4 FOLHAS (2 VENEZIANAS E 2 GUILHOTINAS PARA VIDRO), COM BATENTE, ALIZAR E FERRAGENS. EXCLUSIVE VIDROS, ACABAMENTO E CONTRAMARCO. FORNECIMENTO E INSTALAÇÃO. AF_12/2019	m²	1,00	299,40	377,00	377,00
Subtotal item 9.0								1.327,94
Custo TOTAL com BDI incluso								16.641,34

João Batista Marques Neto
ENGENHEIRO CIVIL
CREA/RN 211788247-1

Prefeitura Municipal de Carnaubais

Obra: Manutenção da Escola Municipal João Gregório Bezerra

Preço base: Sinapi junho com desoneração/2020

BDI : 25,92 %

Planilha Orçamentária

10		ESCOLA MUNICIPAL JOÃO GREGÓRIO BEZERRA	un	1,00			19.891,36
----	--	--	----	------	--	--	-----------

ITEM	CÓDIGO	FORTE	DESCRIÇÃO DOS SERVIÇOS	UNID.	QUANT.	PR. UNIT.(R\$)	PR. UNIT.(R\$)	VALOR (R\$)
1.0			SERVIÇOS INICIAIS					125,29
1.1	97631	SINAPI	DEMOLIÇÃO DE ARGAMASSAS, DE FORMA MANUAL, SEM REAPROVEITAMENTO. AF_12/2017	m²	50,00	1,99	2,51	125,29
Subtotal item 1.0								125,29
2.0			PISOS					1.350,11
2.1	87620	SINAPI	Contrapiso em argamassa, cimento/areia (1:4), 3 cm	m²	30,00	22,07	27,79	833,72
2.2	87247	SINAPI	Revestimento cerâmico para pisos com placa de dimensão 35x35 cm, antiderrapante	m²	30,00	35,74	45,00	1.350,11
Subtotal item 2.0								2.183,83
2.0			REVESTIMENTOS INTERNOS E EXTERNOS					953,21
2.2	87548	SINAPI	Reboco para paredes internas, externas, pórticos, vigas, traço 1:4,5 - espessura 0,5 cm	m²	50,00	15,14	19,06	953,21
Subtotal item 2.0								953,21
3.0			PINTURA					14.603,76
3.1	C1207	SEINFRA	Emassamento de paredes internas com massa acrílica - 02 demãos	m²	391,02	12,96	16,32	6.381,15
3.2	88487	SINAPI	Pintura em latex acrílico 02 demãos sobre paredes internas, externas	m²	782,04	8,35	10,51	8.222,62
Subtotal item 3.0								14.603,76
4.0			ESQUADRIAS					982,14
4.1	3081	SINAPI	Fechadura pl/ porta, com maçaneta em metal cromado	cj	3,00	60,39	76,04	228,13
4.2	100665	SINAPI	JANELA DE MADEIRA - CEDRINHO/ANGELIM OU EQUIVALENTE DA REGIÃO - DE ABRIR COM 4 FOLHAS, COM BATENTE, ALIZAR E FERRAGENS, EXCLUSIVE VIDROS, ACABAMENTO E CONTRAMARCO. FORNECIMENTO E INSTALAÇÃO. AF_12/2019	m²	2,00	299,40	377,00	754,01
Subtotal item 4.0								982,14
5.0			INSTALAÇÕES HIDROSSANITÁRIAS					788,61
5.1	86903	SINAPI	LAVATÓRIO LOUÇA BRANCA COM COLUNA, 45 X 55CM OU EQUIVALENTE, PADRÃO MÉDIO - FORNECIMENTO E INSTALAÇÃO. AF_01/2020	und	2,00	262,87	331,01	662,01
5.2	94648	SINAPI	TUBO, PVC, SOLDÁVEL, DN 25 MM - FORNECIMENTO E INSTALAÇÃO. AF_06/2016	m	10,00	6,22	7,83	78,32
5.3	94673	SINAPI	JOELHO 90 GRAUS, PVC, SOLDÁVEL, DN 25 MM - FORNECIMENTO E INSTALAÇÃO	und	6,00	6,39	8,05	48,28
Subtotal item 5.0								788,61
5.0			SERVIÇOS DIVERSOS					1.088,23
5.1	98519	SINAPI	Limpeza manual do terreno	m²	200,00	1,29	1,62	324,87
5.2	94971	SINAPI	Concreto fck=25MPa, incluindo preparo, lançamento, adensamento.	m³	2,00	303,11	381,68	763,35
Subtotal item 5.0								1.088,23
Custo TOTAL com BDI incluso								19.891,36


João Batista Marques Neto
ENGENHEIRO CIVIL
CREA/RN 211788247-1

Prefeitura Municipal de Carnaubais

Obra: Manutenção da Escola Municipal Padre José de Anchieta


Preço base: Sinapi junho com desoneração/2020

BDI : 25,92 %

Planilha Orçamentária

10			ESCOLA MUNICIPAL PADRE JOSÉ DE ANCHIETA	un	1,00					63.203,74
ITEM	CÓDIGO	FONTE	DESCRIÇÃO DOS SERVIÇOS	UNID.	QUANT.	PR. UNIT.(R\$)	PR. UNIT.(R\$)	PR. UNIT.(R\$)	PR. UNIT.(R\$)	VALOR (R\$)
1.0			SERVIÇOS INICIAIS							2.029,05
1.1		COMPOSIÇÃO	PLACA DE OBRA EM CHAPA DE AÇO GALVANIZADO	m ²	4,00	377,97	475,94			1.903,76
1.2	97631	SINAPI	DEMOLIÇÃO DE ARGAMASSAS, DE FORMA MANUAL, SEM REAPROVEITAMENTO. AF 12/2017	m ²	50,00	1,99	2,51			125,29
Subtotal item 1.0										2.029,05
2.0			SUPERESTRUTURA							381,68
2.1	94971	SINAPI	Concreto fck=25MPa, incluindo preparo, lançamento, adensamento.	m ³	1,00	303,11	381,68			381,68
Subtotal item 2.0										381,68
3.0			COBERTURA							632,43
3.1	96113	SINAPI	FORRO EM PLACAS DE GESSO, PARA AMBIENTES COMERCIAIS. AF 05/2017 P	m ²	20,50	24,5	30,85			632,43
Subtotal item 3.0										632,43
4.0			REVESTIMENTOS INTERNOS E EXTERNOS							953,21
4.1	87548	SINAPI	Reboco para paredes internas, externas, pórticos, vigas, traço 1:4,5 - espessura 0,5 cm	m ²	50,00	15,14	19,06			953,21
Subtotal item 4.0										953,21
5.0			PINTURA							18.288,51
5.1	C1207	SEINFRA	Emassamento de paredes internas com massa acrílica - 02 demãos	m ²	489,68	12,96	16,32			7.991,20
5.2	88487	SINAPI	Pintura em latex acrílico 02 demãos sobre paredes internas, externas	m ²	979,36	8,35	10,51			10.297,30
Subtotal item 5.0										18.288,51
6.0			ESQUADRIAS							4.559,47
6.1	C3733	SEINFRA	PORTÃO DE ALUMÍNIO ANODIZADO NATURAL, FECHAMENTO TOTAL C/ LAMBRI BOLA E CORREDIÇO (FORNECIMENTO E MONTAGEM)	m ²	10,50	344,85	434,24			4.559,47
Subtotal item 6.0										4.559,47
7.0			INSTALAÇÕES HIDROSSANITÁRIAS							4.734,58
7.1	C2832	SEINFRA	FOSSA SÉPTICA E SUMIDOURO EM ALVENARIA	und	1,00	3234,25	4072,57			4.072,57
7.2	86903	SINAPI	LAVATÓRIO LOUÇA BRANCA COM COLUNA, 45 X 55CM OU EQUIVALENTE, PADRÃO MÉDIO - FORNECIMENTO E INSTALAÇÃO. AF 01/2020	und	2,00	262,87	331,01			662,01
Subtotal item 7.0										4.734,58
8.0			SERVIÇOS DIVERSOS							850,21
8.1	98519	SINAPI	Limpeza manual do terreno	m ²	200,00	1,29	1,62			324,87
8.2	86943	SINAPI	LAVATÓRIO LOUÇA BRANCA SUSPENSO, 29,5 X 39CM OU EQUIVALENTE, PADRÃO POPULAR, INCLUSO SIFÃO FLEXÍVEL EM PVC, VÁLVULA E ENGATE FLEXÍVEL 30CM EM PLÁSTICO E TORNEIRA CROMADA DE MESA, PADRÃO POPULAR - FORNECIMENTO E INSTALAÇÃO. AF 01/2020	und	2,00	158,33	199,37			398,74
8.3	94648	SINAPI	TUBO, PVC, SOLDÁVEL, DN 25 MM - FORNECIMENTO E INSTALAÇÃO. AF_06/2016	m	10,00	6,22	7,83			78,32
8.4	94673	SINAPI	JOELHO 90 GRAUS, PVC, SOLDÁVEL, DN 25 MM - FORNECIMENTO E INSTALAÇÃO	und	6,00	6,39	8,05			48,28
Subtotal item 8.0										850,21
CONSTRUÇÃO DE UMA SALA DE AULA										
1.0			MOVIMENTO DE TERRA PARA FUNDAÇÕES							366,97
1.1	93358	SINAPI	Escavação manual de valas em qualquer terreno exceto rocha até h=1,50 m	m ³	3,10	52,41	65,99			204,85
1.2	94097	SINAPI	Regularização e compactação do fundo de valas	m ²	7,76	3,88	4,89			37,91
1.3	96995	SINAPI	Reaterro apilado de vala com material da obra	m ³	3,10	31,78	40,02			124,21
Subtotal item 1.0										366,97
2.0			SUPERESTRUTURA							7.435,32
2.1	95240	SINAPI	Lastro de concreto magro (e=3,0 cm) - preparo mecânico	m ²	7,78	11,55	14,54			112,86
2.2	92263	SINAPI	Forma madeira comp. plastificada 12mm p/ Estrutura corte/ Montagem/ Escoramento/Desforma	m ²	15,52	123,37	155,35			2.410,99
2.3	92778	SINAPI	Armação de pilar ou viga de uma estrutura convencional de concreto armado em uma edificação térrea ou sobrado utilizando aço CA-50 de 10 mm.	Kg	155,20	8,36	10,53			1.633,78
2.4	92775	SINAPI	Armação de pilar ou viga de uma estrutura convencional de concreto armado em uma edificação térrea ou sobrado utilizando aço CA-60 de 5,0 mm.	Kg	77,60	11,54	14,53			1.127,62
2.5	94965	SINAPI	Concreto para Fundação fck=25MPa, incluindo preparo, lançamento, adensamento.	m ³	0,62	308,08	387,93			240,83
2.6	C0054	SEINFRA	Alvenaria de pedra argamassada	m ³	3,10	368,38	463,86			1.439,83
2.7	C4592	SEINFRA	ALVENARIA DE EMBASAMENTO EM TIJOLO CERÂMICO FURADO C/ ARGAMASSA CIMENTO E AREIA 1:4	m ³	0,78	480,39	604,91			469,41
Subtotal item 2.0										7.435,32
3.0			PAREDES							2.119,85
3.1	87471	SINAPI	Alvenaria de vedação de 1/2 vez em tijolos cerâmicos (dimensões nominais: 39x19x09); assentamento em argamassa no traço 1:2:8 (cimento, cal e areia) para parede interna	m ²	52,38	32,14	40,47			2.119,85
Subtotal item 3.0										2.119,85
4.0			REVESTIMENTOS INTERNOS E EXTERNOS							7.333,09
4.1	87893	SINAPI	Chapisco de aderência em paredes internas	m ²	104,76	4,52	5,69			598,25
4.2	87777	SINAPI	Emboço para paredes internas e externas traço 1:2:9 - preparo manual - espessura 2,0 cm	m ²	104,76	35,93	45,24			4.738,66

4.3	87548	SINAPI	Reboco para paredes internas, externas, pórticos, vigas, traço 1:4,5 - espessura 0,5 cm	m²	104,76	15,14	19,06	1.997,17
				Subtotal item 4.0				7.333,09
5.0			COBERTURA					2.979,63
5.1	92539	SINAPI	Trama de madeira composta por ripas, caibros e terças para telhados de até 2 águas para telha de encaixe de cerâmica ou de concreto, incluso transporte vertical	m²	31,82	38,94	49,03	1.560,24
5.2	94195	SINAPI	Telhamento com telha cerâmica de encaixe, tipo portuguesa, com até 2 águas, incluso transporte vertical	m²	31,82	16,88	21,26	676,34
5.3	96109	SINAPI	Forro em placas de gesso liso, bisotado, 60 x 60 cm, E = 1,2 cm e nas bordas E = 3 cm, incluso fixação com arame e estrutura de madeira	m²	21,12	27,94	35,18	743,04
				Subtotal item 5.0				2.979,63
6.0			INSTALAÇÕES ELÉTRICAS					3.064,98
6.1	91959	SINAPI	Interruptor simples (2 Módulos), 10A/250V, incluindo suporte e placa - Fornecimento e instalação	und	2,00	28,48	35,86	71,72
6.2	92004	SINAPI	Tomada média de embutir (2 Módulos), 2P+T 10 A, incluindo suporte e placa - Fornecimento e instalação	und	6,00	35,31	44,46	266,77
6.3	91931	SINAPI	Cabo de cobre flexível isolado, 6 mm², anti-chama 450/750 V, para circuitos terminais - Fornecimento e instalação	m	100,00	6,49	8,17	817,22
6.4	100919	SINAPI	Lâmpada fluorescente 20W - Fornecimento e instalação	und	5,00	47,25	59,50	297,49
6.5	91873	SINAPI	Eletroduto rígido roscável, PVC, DN 40 mm (1 1/4"), para circuitos terminais - Fornecimento e instalação	m	100,00	12,8	16,12	1.611,78
				Subtotal item 6.0				3.064,98
7.0			PINTURA					3.291,25
7.1	96135	SINAPI	Emassamento de paredes internas com massa acrílica - 02 demãos	m²	104,76	16,60	20,90	2.189,77
7.2	88487	SINAPI	Pintura em latex acrílico 02 demãos sobre paredes internas, externas	m²	104,76	8,35	10,51	1.101,48
				Subtotal item 7.0				3.291,25
8.0			PISOS					2.421,4
8.1	87632	SINAPI	Contrapiso em argamassa traço 1:4 (cimento e areia), preparo manual, E = 3 cm.	m²	21,12	29,83	37,56	793,31
8.2	98680	SINAPI	Piso cimentado traço 1:3 (cimento e areia), preparo manual, E = 3 cm.	m²	21,12	29,09	36,63	773,63
8.3	87251	SINAPI	Revestimento cerâmico para piso com placas tipo grês de dimensões 45x45 cm aplicada em ambientes de área maior que 10 m²	m²	21,12	32,13	40,46	854,47
				Subtotal item 8.0				2.421,41
9.0			SERVIÇOS DIVERSOS					1.762,10
9.1	98524	SINAPI	Limpeza manual do terreno	m²	100,00	2,08	2,62	261,91
9.2	90822	SINAPI	Porta de madeira para pintura, semi-oca, 80x210cm	und	1,00	293,18	369,17	369,17
9.3	100665	SINAPI	JANELA DE MADEIRA - CEDRINHO/ANGELIM OU EQUIVALENTE DA REGIÃO - DE ABRIR COM 4 FOLHAS (2 VENEZIANAS E 2 GUILHOTINAS PARA VIDRO), COM BATENTE, ALIZAR E FERRAGENS. EXCLUSIVE VIDROS, ACABAMENTO E CONTRAMARCO. FORNECIMENTO E INSTALAÇÃO. AF 12/2019	m²	3,00	299,40	377,00	1.131,01
				Subtotal item 9.0				1.762,10
				Custo TOTAL com BDI incluso				63.203,74



João Batista Marques Neto
ENGENHEIRO CIVIL
CREA/RN 211783247-1

Prefeitura Municipal de Carnaubais

Obra: Manutenção da Escola Municipal Mariano Barbosa

Preço base: Sinapi junho com desoneração/2020

BDI : 25,92 %

Planilha Orçamentária

10			ESCOLA MUNICIPAL MARIANO BARBOSA	un	1,00				13.897,18
----	--	--	----------------------------------	----	------	--	--	--	-----------

ITEM	CÓDIGO	FONTE	DESCRIÇÃO DOS SERVIÇOS	UNID.	QUANT.	PR. UNIT.(R\$)	PR. UNIT.(R\$)	VALOR (R\$)
------	--------	-------	------------------------	-------	--------	----------------	----------------	-------------

1.0			SERVIÇOS INICIAIS					125,29
1.1	97631	SINAPI	DEMOLIÇÃO DE ARGAMASSAS, DE FÓRMA MANUAL, SEM REAPROVEITAMENTO. AF 12/2017	m²	50,00	1,99	2,51	125,29
Subtotal item 1.0								125,29
2.0			REVESTIMENTOS INTERNOS E EXTERNOS					1.559,46
2.1	87548	SINAPI	Reboco para paredes internas, externas, pórticos, vigas, traço 1:4,5 - espessura 0,5 cm	m²	81,80	15,14	19,06	1.559,46
Subtotal item 2.0								1.559,46
3.0			PINTURA					10.401,86
3.1	C1207	SEINFRA	Emassamento de paredes internas com massa acrílica - 02 demãos	m²	278,51	12,96	16,32	4.545,07
3.2	88487	SINAPI	Pintura em latex acrílico 02 demãos sobre paredes internas, externas	m²	557,03	8,35	10,51	5.856,79
Subtotal item 3.0								10.401,86
4.0			SERVIÇOS DIVERSOS					1.810,57
4.1	98519	SINAPI	Limpeza manual do terreno	m²	200,00	1,29	1,62	324,87
4.2	C1426	SEINFRA	GRADE DE FERRO DE PROTEÇÃO	m²	1,00	194,08	244,39	244,39
4.3	94971	SINAPI	Concreto fck=25MPa, incluindo preparo, lançamento, adensamento.	m³	1,00	303,11	381,68	381,68
4.4	86943	SINAPI	LAVATÓRIO LOUÇA BRANCA SUSPENSO, 29,5 X 39CM OU EQUIVALENTE, PADRÃO POPULAR, INCLUSO SIFÃO FLEXÍVEL EM PVC, VÁLVULA E ENGATE FLEXÍVEL 30CM EM PLÁSTICO E TORNEIRA CROMADA DE MESA, PADRÃO POPULAR - FORNECIMENTO E INSTALAÇÃO. AF 01/2020	und	2,00	158,33	199,37	398,74
4.5	94648	SINAPI	TUBO, PVC, SOLDÁVEL, DN 25 MM - FORNECIMENTO E-INSTALAÇÃO. AF-06/2016	m	10,00	6,22	7,83	78,32
4.6	94673	SINAPI	JOELHO 90 GRAUS, PVC, SOLDÁVEL, DN 25 MM - FORNECIMENTO E INSTALAÇÃO	und	6,00	6,39	6,05	48,28
4.7	99855	SINAPI	CORRIMÃO SIMPLES, DIÂMETRO EXTERNO = 1 1/2", EM AÇO GALVANIZADO. AF 04/2019 P	m	4,00	66,37	83,57	334,29
Subtotal item 4.0								1.810,57
Custo TOTAL com BDI incluso								13.897,18

João Batista Marques Neto
ENGENHEIRO CIVIL
CREA/RN 211788247-1

Prefeitura Municipal de Carnaubais

Obra: Manutenção da Escola Municipal Princesa Isabel

Preço base: Sinapi junho com desoneração/2020

BDI : 25,92 %

Planilha Orçamentária

ITEM	CÓDIGO	FONTE	DESCRIÇÃO DOS SERVIÇOS	UNID.	QUANT.	PR. UNIT.(R\$)	PR. UNIT.(R\$)	VALOR (R\$)
10			ESCOLA MUNICIPAL PRINCESA ISABEL	un	1,00			26.742,63
1.0			SERVIÇOS INICIAIS					125,29
1.1	97631	SINAPI	DEMOLIÇÃO DE ARGAMASSAS, DE FORMA MANUAL, SEM REAPROVEITAMENTO. AF_12/2017	m²	50,00	1,99	2,51	125,29
			Subtotal item 1.0					125,29
2.0			ALVENARIA					1.214,12
2.1	87471	SINAPI	Alvenaria de blocos ceramicos furados, 9x19x19 cm	m²	30,00	32,14	40,47	1.214,12
			Subtotal item 2.0					1.214,12
3.0			COBERTURA					5.924,44
3.1	92539	SINAPI	Trama de madeira composta por ripas, caibros e terças para telhados de até 2 águas para telha de encaixe de cerâmica ou de concreto, incluso transporte vertical	m²	56,00	38,94	49,03	2.745,86
3.2	94195	SINAPI	Telhamento e retelhamento com telha cerâmica de encaixe, tipo portuguesa, com até 2 águas, incluso transporte vertical	m²	106,00	16,88	21,26	2.253,06
3.3	96113	SINAPI	FORRO EM PLACAS DE GESSO, PARA AMBIENTES COMERCIAIS. AF_05/2017 P	m²	30,00	24,5	30,85	925,51
			Subtotal item 3.0					5.924,44
4.0			REVESTIMENTOS INTERNOS E EXTERNOS					1.525,14
4.1	87548	SINAPI	Reboco para paredes internas, externas, pórticos, vigas, traço 1:4,5 - espessura 0,5 cm	m²	80,00	15,14	19,06	1.525,14
			Subtotal item 4.0					1.525,14
5.0			PINTURA					16.840,16
5.1	C1207	SEINFRA	Emassamento de paredes internas com massa acrílica - 02 demãos	m²	450,90	12,96	16,32	7.358,34
5.2	88487	SINAPI	Pintura em latex acrílico 02 demãos sobre paredes internas, externas	m²	901,80	8,35	10,51	9.481,81
			Subtotal item 5.0					16.840,16
6.0			INSTALAÇÕES HIDROSSANITÁRIAS					788,61
6.1	86903	SINAPI	LAVATÓRIO LOUÇA BRANCA COM COLUNA, 45 X 55CM OU EQUIVALENTE, PADRÃO MÉDIO - FORNECIMENTO E INSTALAÇÃO. AF_01/2020	und	2,00	262,87	331,01	662,01
6.2	94648	SINAPI	TUBO, PVC, SOLDÁVEL, DN 25 MM - FORNECIMENTO E INSTALAÇÃO. AF_06/2016	m	10,00	6,22	7,83	78,32
6.3	94673	SINAPI	JOELHO 90 GRAUS, PVC, SOLDÁVEL, DN 25 MM - FORNECIMENTO E INSTALAÇÃO	und	6,00	6,39	8,05	48,28
			Subtotal item 6.0					788,61
7.0			SERVIÇOS DIVERSOS					324,87
7.1	98519	SINAPI	Limpeza manual do terreno	m²	200,00	1,29	1,62	324,87
			Subtotal item 7.0					324,87
			Custo TOTAL com BDI incluso					26.742,63

João Batista Marques Neto
ENGENHEIRO CIVIL
 CREA/RN 211788247-1



Prefeitura Municipal de Carnaubais
Secretaria Municipal de Obras e Serviços Urbanos

CLIENTE: PREFEITURA MUNICIPAL DE CARNAUBAIS

OBRA: Reforma da Escola Municipal Abel Alberto da Fonseca

DATA: 06 de maio de 2021

CIDADE: Carnaubais/RN

CRONOGRAMA FÍSICO-FINANCEIRO

ITEM	SERVIÇOS	VALOR-R\$	(%)	30 DIAS	60 DIAS	90 DIAS	120 DIAS
0.1	SERVIÇOS INICIAIS	R\$ 125,29	0,21%	R\$ 31,32	R\$ 31,32	R\$ 31,32	R\$ 31,32
0.2	PISOS	R\$ 2.250,19	3,72%	R\$ 562,55	R\$ 562,55	R\$ 562,55	R\$ 562,55
0.3	ALVENARIA	R\$ 1.214,12	2,01%	R\$ 303,53	R\$ 303,53	R\$ 303,53	R\$ 303,53
0.4	COBERTURA	R\$ 3.109,92	5,14%	R\$ 777,48	R\$ 777,48	R\$ 777,48	R\$ 777,48
0.5	REVESTIMENTOS INTERNOS E EXTERNOS	R\$ 1.525,14	2,52%	R\$ 381,29	R\$ 381,29	R\$ 381,29	R\$ 381,29
0.6	PINTURA	R\$ 39.566,71	65,38%	R\$ 9.891,68	R\$ 9.891,68	R\$ 9.891,68	R\$ 9.891,68
0.7	ESQUADRIAS	R\$ 5.019,78	8,29%	R\$ 1.254,95	R\$ 1.254,95	R\$ 1.254,95	R\$ 1.254,95
0.8	INSTALAÇÕES HIDROSSANITÁRIAS	R\$ 3.093,90	5,11%	R\$ 773,48	R\$ 773,48	R\$ 773,48	R\$ 773,48
0.9	SERVIÇOS DIVERSOS	R\$ 4.617,49	7,63%	R\$ 1.154,37	R\$ 1.154,37	R\$ 1.154,37	R\$ 1.154,37
TOTALS SIMPLES		R\$ 60.522,54	100,00%	R\$ 15.130,64	R\$ 15.130,64	R\$ 15.130,64	R\$ 15.130,64
TOTALS ACUMULADOS		XXXXX	XXXXX	R\$ 15.130,64	R\$ 30.261,27	R\$ 45.391,91	R\$ 60.522,54

João Batista Marques Neto
ENGENHEIRO CIVIL
CREA/RN 211788247-1



Prefeitura Municipal de Carnaubais
Secretaria Municipal de Obras e Serviços Urbanos

CLIENTE: PREFEITURA MUNICIPAL DE CARNAUBAIS

OBRA: Reforma da Escola Municipal Antonio de Oliveira

DATA: 06 de maio de 2021

CIDADE: Carnaubais/RN

CRONOGRAMA FÍSICO-FINANCEIRO

ITEM	SERVIÇOS	VALOR-R\$	(%)	30 DIAS	60 DIAS	90 DIAS
0.1	SERVIÇOS INICIAIS	R\$ 1.346,21	9,74%	R\$ 448,74	R\$ 448,74	R\$ 448,74
0.2	REVESTIMENTOS INTERNOS E EXTERNOS	R\$ 953,21	6,90%	R\$ 317,74	R\$ 317,74	R\$ 317,74
0.3	PINTURA	R\$ 10.023,42	72,54%	R\$ 3.341,15	R\$ 3.341,14	R\$ 3.341,14
0.4	INSTALAÇÕES HIDROSSANITÁRIAS	R\$ 788,61	5,71%	R\$ 262,87	R\$ 262,87	R\$ 262,87
0.5	SERVIÇOS DIVERSOS	R\$ 706,55	5,11%	R\$ 235,52	R\$ 235,52	R\$ 235,52
TOTALS SIMPLES		R\$ 13.818,00	100,00%	R\$ 4.606,01	R\$ 4.606,00	R\$ 4.606,00
TOTALS ACUMULADOS		XXXXX	XXXXX	R\$ 4.606,01	R\$ 9.212,00	R\$ 13.818,00

João Batista Marques Neto
ENGENHEIRO CIVIL
CREA/RN 211788247-1



Prefeitura Municipal de Carnaubais
Secretaria Municipal de Obras e Serviços Urbanos

CLIENTE: PREFEITURA MUNICIPAL DE CARNAUBAIS

OBRA: Reforma do CEMEI

DATA: 06 de maio de 2021

CIDADE: Carnaubais/RN

CRONOGRAMA FÍSICO-FINANCEIRO

ITEM	SERVIÇOS	VALOR-R\$	(%)	30 DIAS	60 DIAS	90 DIAS
0.1	SERVIÇOS INICIAIS	R\$ 21.468,10	21,73%	R\$ 7.156,05	R\$ 7.156,05	R\$ 7.155,96
0.2	ALVENARIA	R\$ 1.398,92	1,42%	R\$ 466,31	R\$ 466,31	R\$ 466,31
0.3	REVESTIMENTOS INTERNOS E EXTERNOS	R\$ 1.906,43	1,93%	R\$ 635,48	R\$ 635,48	R\$ 635,47
0.4	PINTURA	R\$ 56.642,90	57,34%	R\$ 18.881,00	R\$ 18.881,00	R\$ 18.880,78
0.5	SERVIÇOS DIVERSOS	R\$ 17.376,37	17,59%	R\$ 5.792,13	R\$ 5.792,13	R\$ 5.792,07
TOTALS SIMPLES		R\$ 98.792,72	100,00%	R\$ 32.930,97	R\$ 32.930,97	R\$ 32.930,58
TOTALS ACUMULADOS		XXXXX	XXXXX	R\$ 32.930,97	R\$ 65.861,95	R\$ 98.792,53

João Batista Marques Neto
ENGENHEIRO CIVIL
CREA/RN 211788247-1



Prefeitura Municipal de Carnaubais
Secretaria Municipal de Obras e Serviços Urbanos

CLIENTE: PREFEITURA MUNICIPAL DE CARNAUBAIS

OBRA: Reforma da Escola Municipal João Gregório Bezerra

DATA: 06 de maio de 2021

CIDADE: Carnaubais/RN

CRONOGRAMA FÍSICO-FINANCEIRO

ITEM	SERVIÇOS	VALOR-R\$	(%)	30 DIAS	60 DIAS	90 DIAS
0.1	SERVIÇOS INICIAIS	R\$ 125,29	0,63%	R\$ 41,76	R\$ 41,76	R\$ 41,76
0.2	PISOS	R\$ 1.350,11	6,79%	R\$ 450,04	R\$ 450,04	R\$ 450,04
0.3	REVESTIMENTOS INTERNOS E EXTERNOS	R\$ 953,21	4,79%	R\$ 317,74	R\$ 317,74	R\$ 317,74
0.4	PINTURA	R\$ 14.603,76	73,42%	R\$ 4.867,93	R\$ 4.867,92	R\$ 4.867,92
0.5	ESQUADRIAS	R\$ 982,14	4,94%	R\$ 327,38	R\$ 327,38	R\$ 327,38
0.6	INSTALAÇÕES HIDROSSANITÁRIAS	R\$ 788,61	3,96%	R\$ 262,87	R\$ 262,87	R\$ 262,87
0.7	SERVIÇOS DIVERSOS	R\$ 1.088,23	5,47%	R\$ 362,74	R\$ 362,74	R\$ 362,74
TOTALS SIMPLES		R\$ 19.891,35	100,00%	R\$ 6.630,46	R\$ 6.630,44	R\$ 6.630,44
TOTALS ACUMULADOS		XXXXX	XXXXX	R\$ 6.630,46	R\$ 13.260,91	R\$ 19.891,35

João Batista Marques Neto
ENGENHEIRO CIVIL
CREA/RN 211788247-1



Prefeitura Municipal de Carnaubais
Secretaria Municipal de Obras e Serviços Urbanos

CLIENTE: PREFEITURA MUNICIPAL DE CARNAUBAIS

OBRA: Reforma da Escola Municipal Mariano Barbosa

DATA: 06 de maio de 2021

CIDADE: Carnaubais/RN

CRONOGRAMA FÍSICO-FINANCEIRO

ITEM	SERVIÇOS	VALOR-R\$	(%)	30 DIAS	60 DIAS
0.1	SERVIÇOS INICIAIS	R\$ 125,29	0,90%	R\$ 62,65	R\$ 62,65
0.2	REVESTIMENTOS INTERNOS E EXTERNOS	R\$ 1.559,46	11,22%	R\$ 779,73	R\$ 779,73
0.3	PINTURA	R\$ 10.401,86	74,85%	R\$ 5.200,93	R\$ 5.200,93
0.4	SERVIÇOS DIVERSOS	R\$ 1.810,57	13,03%	R\$ 905,29	R\$ 905,29
TOTAIS SIMPLES		R\$ 13.897,18	100,00%	R\$ 6.948,59	R\$ 6.948,59
TOTAIS ACUMULADOS		XXXXX	XXXXX	R\$ 6.948,59	R\$ 13.897,18

João Batista Marques Neto
ENGENHEIRO CIVIL
CREA/RN 211788247-1



Prefeitura Municipal de Carnaubais
Secretaria Municipal de Obras e Serviços Urbanos

CLIENTE: PREFEITURA MUNICIPAL DE CARNAUBAIS

OBRA: Reforma da Escola Municipal Princesa Isabel

DATA: 06 de maio de 2021

CIDADE: Carnaubais/RN

CRONOGRAMA FÍSICO-FINANCEIRO

ITEM	SERVIÇOS	VALOR-R\$	(%)	30 DIAS	60 DIAS	90 DIAS
0.1	SERVIÇOS INICIAIS	R\$ 125,29	0,47%	R\$ 41,76	R\$ 41,76	R\$ 41,76
0.2	ALVENARIA	R\$ 1.214,12	4,54%	R\$ 404,71	R\$ 404,71	R\$ 404,71
0.3	COBERTURA	R\$ 5.924,44	22,15%	R\$ 1.974,82	R\$ 1.974,81	R\$ 1.974,81
0.4	REVESTIMENTOS INTERNOS E EXTERNOS	R\$ 1.525,14	5,70%	R\$ 508,38	R\$ 508,38	R\$ 508,38
0.5	PINTURA	R\$ 16.840,16	62,97%	R\$ 5.613,40	R\$ 5.613,38	R\$ 5.613,38
0.6	INSTALAÇÕES HIDROSSANITÁRIAS	R\$ 788,61	2,95%	R\$ 262,87	R\$ 262,87	R\$ 262,87
0.7	SERVIÇOS DIVERSOS	R\$ 324,87	1,21%	R\$ 108,29	R\$ 108,29	R\$ 108,29
TOTAIS SIMPLES		R\$ 26.742,63	100,00%	R\$ 8.914,23	R\$ 8.914,20	R\$ 8.914,20
TOTAIS ACUMULADOS		XXXXX	XXXXX	R\$ 8.914,23	R\$ 17.828,43	R\$ 26.742,63

João Batista Marques Neto
ENGENHEIRO CIVIL
CREARN 211788247-1



Prefeitura Municipal de Carnaubais
Secretaria Municipal de Obras e Serviços Urbanos

CLIENTE: PREFEITURA MUNICIPAL DE CARNAUBAIS

OBRA: Reforma da Escola Municipal Galdino Menezes

DATA: 06 de maio de 2021

CIDADE: Carnaubais/RN

CRONOGRAMA FÍSICO-FINANCEIRO

ITEM	SERVIÇOS	VALOR-R\$	(%)	30 DIAS	60 DIAS	90 DIAS
0.1	SERVIÇOS INICIAIS	R\$ 125,29	0,75%	R\$ 41,76	R\$ 41,76	R\$ 41,76
0.2	PISOS	R\$ 405,03	2,43%	R\$ 135,01	R\$ 135,01	R\$ 135,01
0.3	ALVENARIA	R\$ 1.286,97	7,73%	R\$ 428,99	R\$ 428,99	R\$ 428,99
0.4	REVESTIMENTOS INTERNOS E EXTERNOS	R\$ 1.559,46	9,37%	R\$ 519,82	R\$ 519,82	R\$ 519,82
0.5	PINTURA	R\$ 10.401,86	62,51%	R\$ 3.467,29	R\$ 3.467,28	R\$ 3.467,28
0.6	ESQUADRIAS	R\$ 746,18	4,48%	R\$ 248,73	R\$ 248,73	R\$ 248,73
0.7	INSTALAÇÕES HIDROSSANITÁRIAS	R\$ 788,61	4,74%	R\$ 262,87	R\$ 262,87	R\$ 262,87
0.8	SERVIÇOS DIVERSOS	R\$ 1.327,94	7,98%	R\$ 442,65	R\$ 442,65	R\$ 442,65
TOTAIS SIMPLES		R\$ 16.641,34	100,00%	R\$ 5.547,12	R\$ 5.547,11	R\$ 5.547,11
TOTAIS ACUMULADOS		XXXXX	XXXXX	R\$ 5.547,12	R\$ 11.094,23	R\$ 16.641,34

João Batista Marques Neto
ENGENHEIRO CIVIL
CREA/RN 211788247-1



Prefeitura Municipal de Carnaubais
Secretaria Municipal de Obras e Serviços Urbanos

CLIENTE: PREFEITURA MUNICIPAL DE CARNAUBAIS

OBRA: Manutenção da Escola Municipal Padre José de Anchieta

DATA: 06 de maio de 2021

CIDADE: Carnaubais/RN

CRONOGRAMA FÍSICO-FINANCEIRO

ITEM	SERVIÇOS	VALOR-R\$	(%)	30 DIAS	60 DIAS
0.1	SERVIÇOS INICIAIS	R\$ 2.029,05	3,21%	R\$ 1.014,53	R\$ 1.014,53
0.2	SUPERESTRUTURA	R\$ 381,68	0,60%	R\$ 190,84	R\$ 190,84
0.3	COBERTURA	R\$ 632,43	1,00%	R\$ 316,22	R\$ 316,22
0.4	REVESTIMENTOS INTERNOS E EXTERNOS	R\$ 953,21	1,51%	R\$ 476,61	R\$ 476,61
0.5	PINTURA	R\$ 18.288,51	28,94%	R\$ 9.144,26	R\$ 9.144,26
0.6	ESQUADRIAS	R\$ 4.559,47	7,21%	R\$ 2.279,74	R\$ 2.279,74
0.7	INSTALAÇÕES HIDROSSANITÁRIAS	R\$ 4.734,58	7,49%	R\$ 2.367,29	R\$ 2.367,29
0.8	SERVIÇOS DIVERSOS	R\$ 850,21	1,35%	R\$ 425,11	R\$ 425,11
CONSTRUÇÃO DE UMA SALA DE AULA					
0.6	MOVIMENTO DE TERRA PARA FUNDAÇÕES	R\$ 366,97	0,58%	R\$ 183,49	R\$ 183,49
0.7	SUPERESTRUTURA	R\$ 7.435,32	11,76%	R\$ 3.717,66	R\$ 3.717,66
0.8	PAREDES	R\$ 2.119,85	3,35%	R\$ 1.059,93	R\$ 1.059,93
0.9	REVESTIMENTOS INTERNOS E EXTERNOS	R\$ 7.333,09	11,60%	R\$ 3.666,55	R\$ 3.666,55
0.10	COBERTURA	R\$ 2.979,63	4,71%	R\$ 1.489,82	R\$ 1.489,82
0.11	INSTALAÇÕES ELÉTRICAS	R\$ 3.064,98	4,85%	R\$ 1.532,49	R\$ 1.532,49
0.12	PINTURA	R\$ 3.291,25	5,21%	R\$ 1.645,63	R\$ 1.645,63
0.13	PISOS	R\$ 2.421,41	3,83%	R\$ 1.210,71	R\$ 1.210,71
0.14	SERVIÇOS DIVERSOS	R\$ 1.762,10	2,79%	R\$ 881,05	R\$ 881,05
TOTAIS SIMPLES		R\$ 63.203,74	100,00%	R\$ 31.601,87	R\$ 31.601,87
TOTAIS ACUMULADOS		xxxxx	xxxxx	R\$ 31.601,87	R\$ 63.203,74

João Batista Marques Neto
ENGENHEIRO CIVIL
CREARN 211788247-1