

**Quantitativos Laje**  
Vol. de concreto total LAJE (C-25) = 5.8 m³

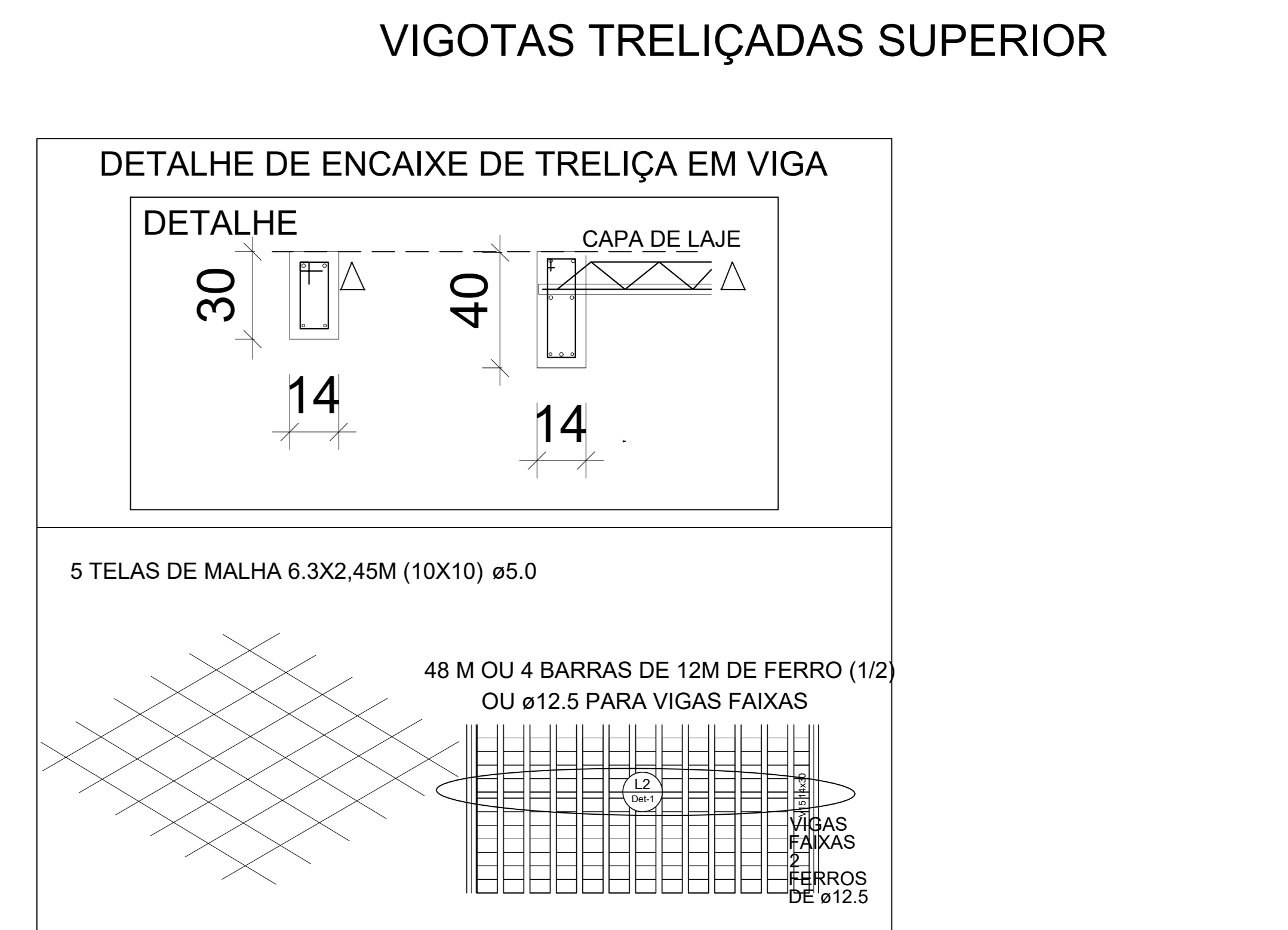
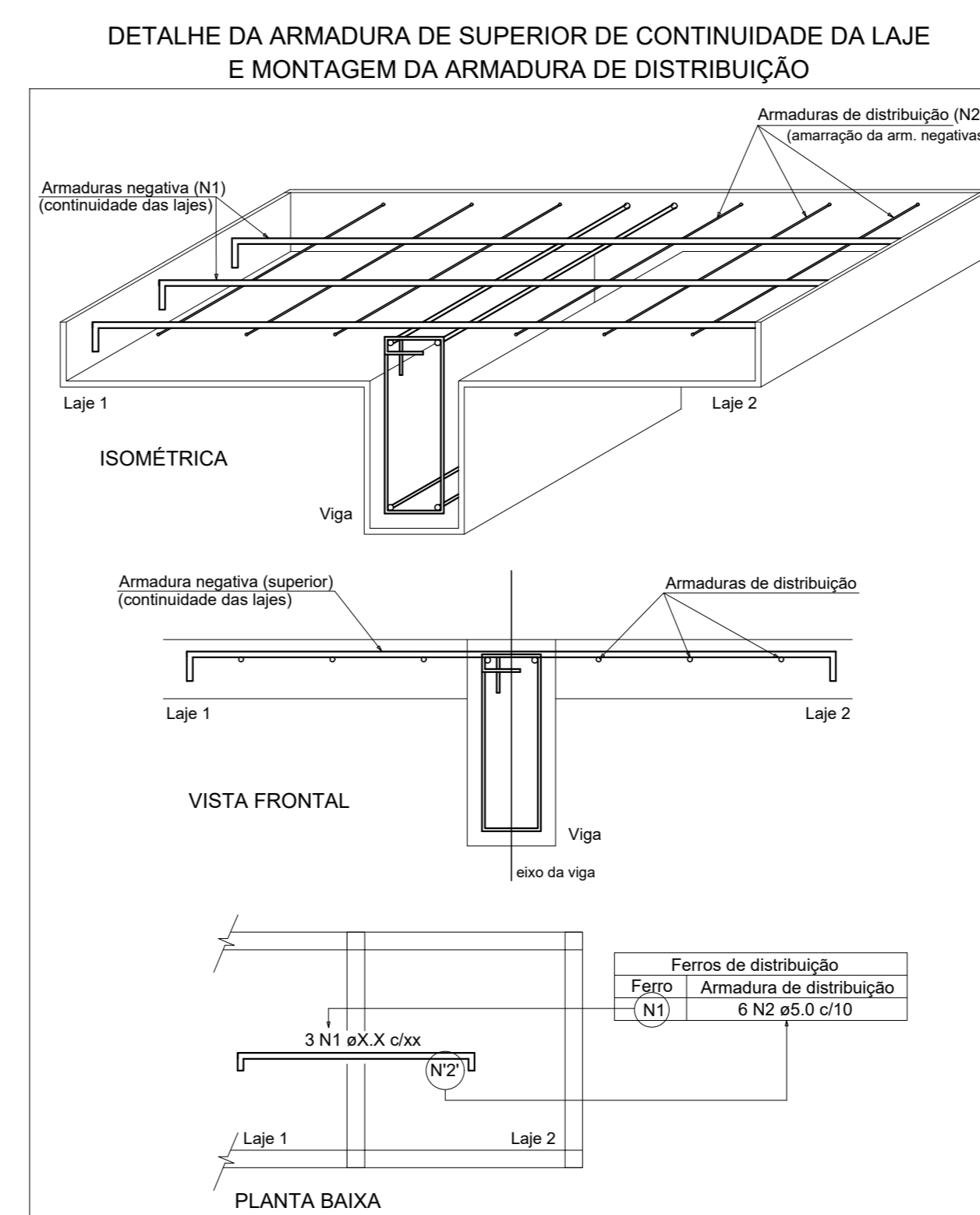
Detalhe	Tipo	Nome	Dimensões(cm)	Quantidade
1	Lajota cerâmica	68x30x20	8   30   20	588

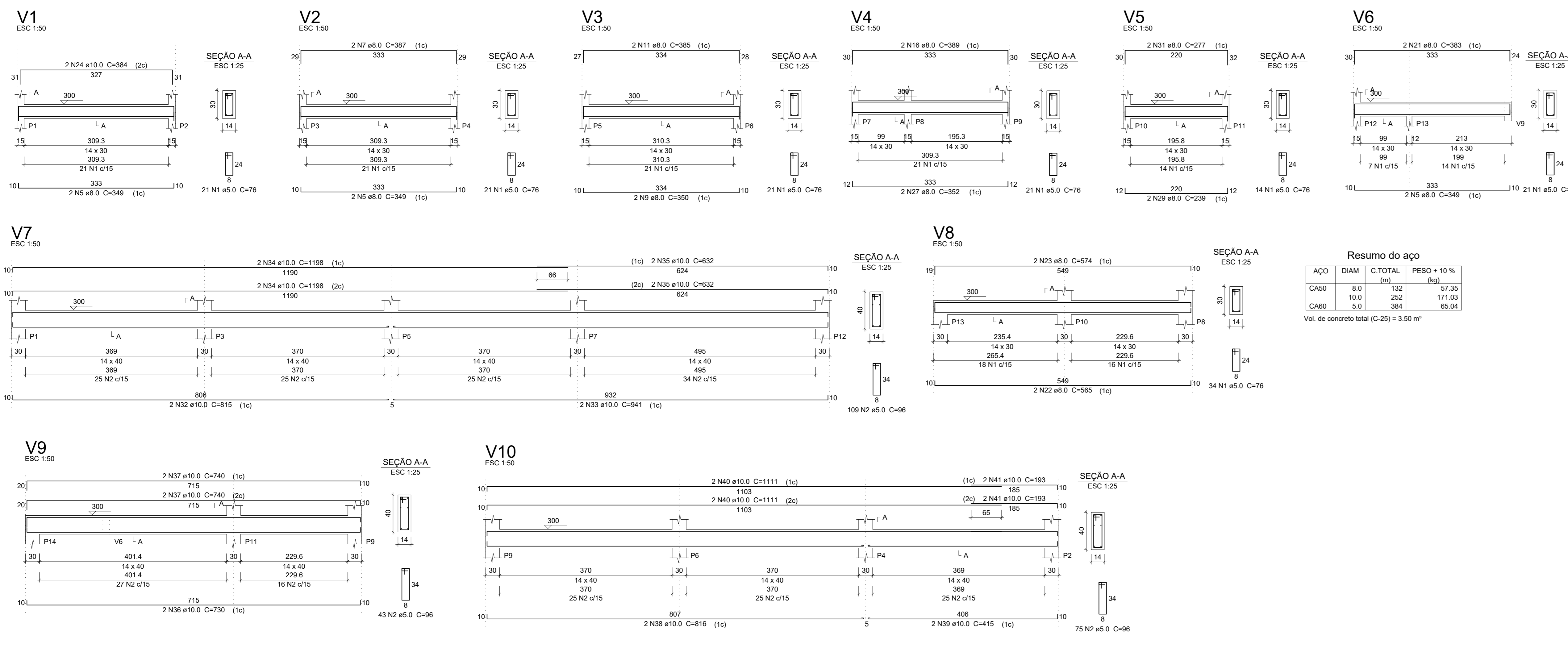
Legenda dos Pilares	Resumo do aço			
■ Pilar que morre	ACO	DIAM	C.TOTAL (m)	PESO + 10% (kg)
▨ Pilar que passa	CA50	TR 08646	148.3	138.03
□ Pilar que nasce	CA50			
▩ Pilar com mudança de seção	CA50		138.03	

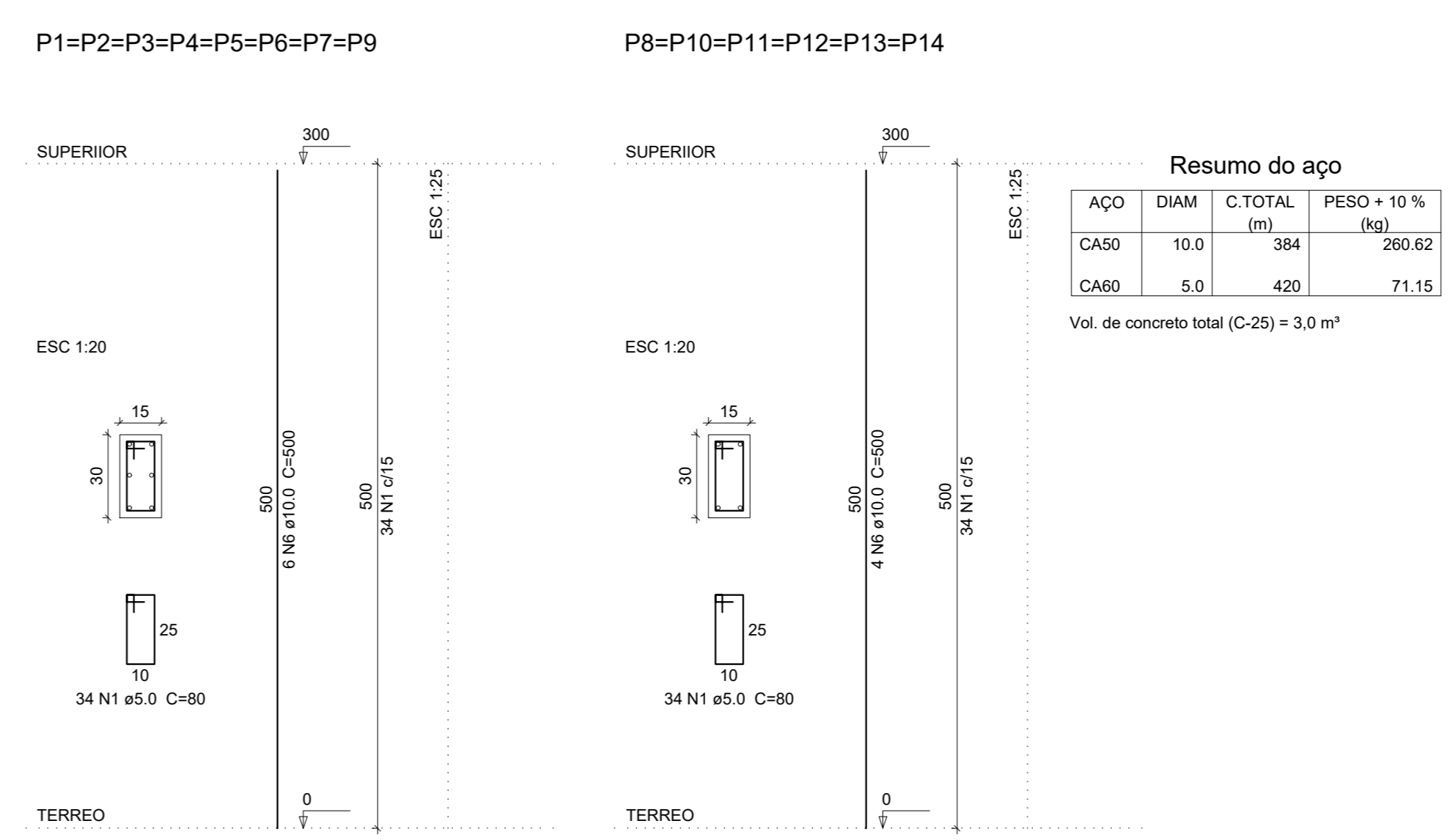
VT1a (11 unidades)	VT2a (10 unidades)	VT3a (10 unidades)	VT4a (7 unidades)	VT5a (8 unidades)
ESC 1:50	ESC 1:50	ESC 1:50	ESC 1:50	ESC 1:50
1 N1 TR 08646 C=335	1 N2 TR 08646 C=335	1 N2 TR 08646 C=335	1 N3 TR 08646 C=340	1 N3 TR 08646 C=225
1 N4 ø5.0 C=336	1 N5 ø5.0 C=337	1 N5 ø5.0 C=337	1 N5 ø5.0 C=337	1 N5 ø5.0 C=337
335	337	327	340	225



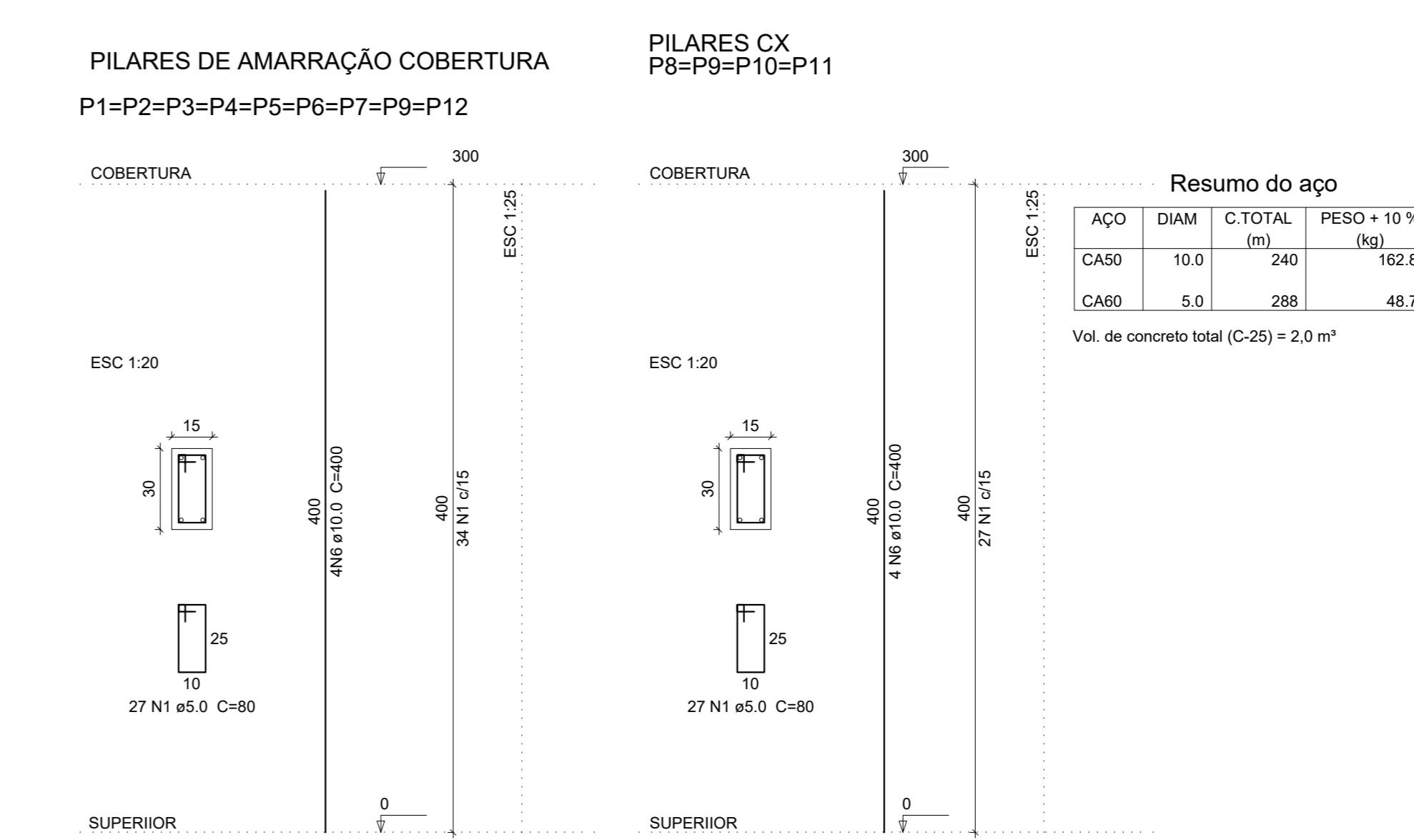
### VIGAS PAVIMENTO SUPERIOR



### PILARES PAV SUPERIOR



### PILARES COBERTA E CAIXA



## PROJETO DE ESTRUTURAS

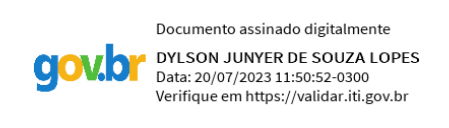
PROPRIETÁRIO: CÂMARA MUNICIPAL DE CARNAUBAIS CNPJ (MF) 09.394.578.0001-44

ÁREA CONSTRUÍDA TERREO: 64,0 M²  
 ÁREA CONSTRUÍDA SUPERIOR: 64,0 M²  
 ÁREA TOTAL CONSTRUÍDA (ESTRUTURA): 128,0 M²

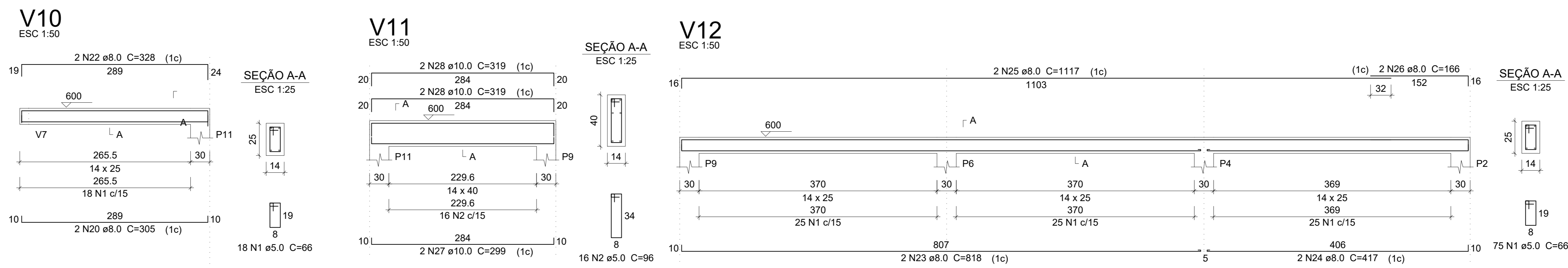
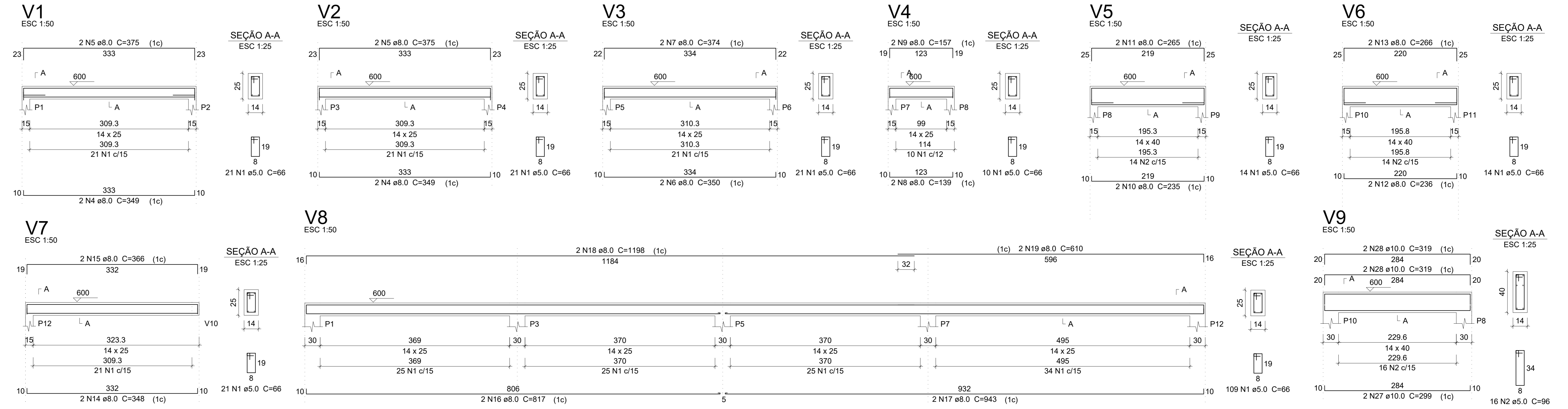
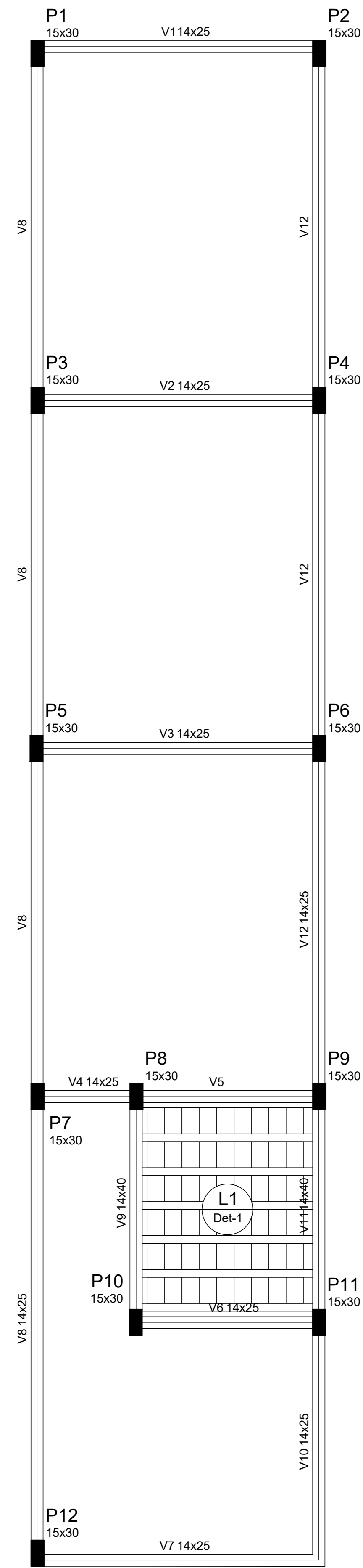
ENDEREÇO: PRAÇA DE SANTA LUZIA, N°36

CARNAUBAIS/RN

ESCALA: - DATA: 07/03/2021 DESENHO: FUND/SUP



# VIGAS PAVIMENTO COBERTURA



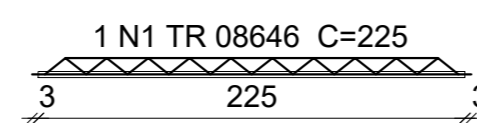
**Resumo do aço**

AÇO	DIAM	C.TOTAL (m)	PESO + 10% (kg)
CA50	8.0	240	104.28
	10.0	24	16.28
CA60	5.0	264	44.72

Vol. de concreto total (C-25) = 2.5 m³

## VIGOTAS TRELIÇADAS CX

VT1a (7 unidades)  
(L1)  
ESC 1:50

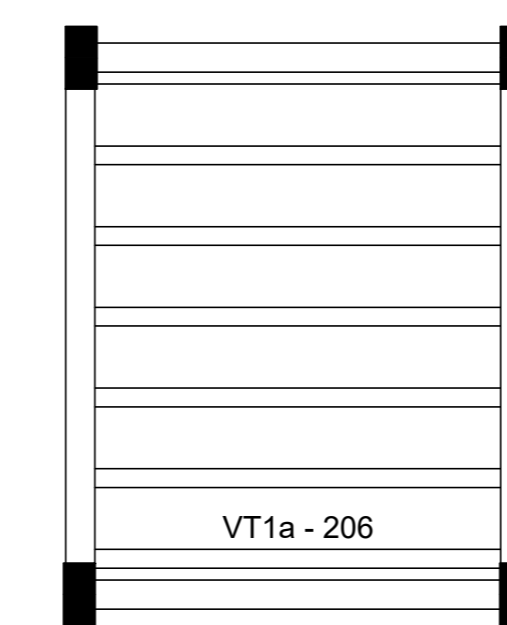


**Resumo do aço**

AÇO	DIAM	C.TOTAL (m)	PESO + 10% (kg)
CA60	TR 08646	12.8	13.4
PESO TOTAL			
CA60		13.4	

**Blocos de enchimento**

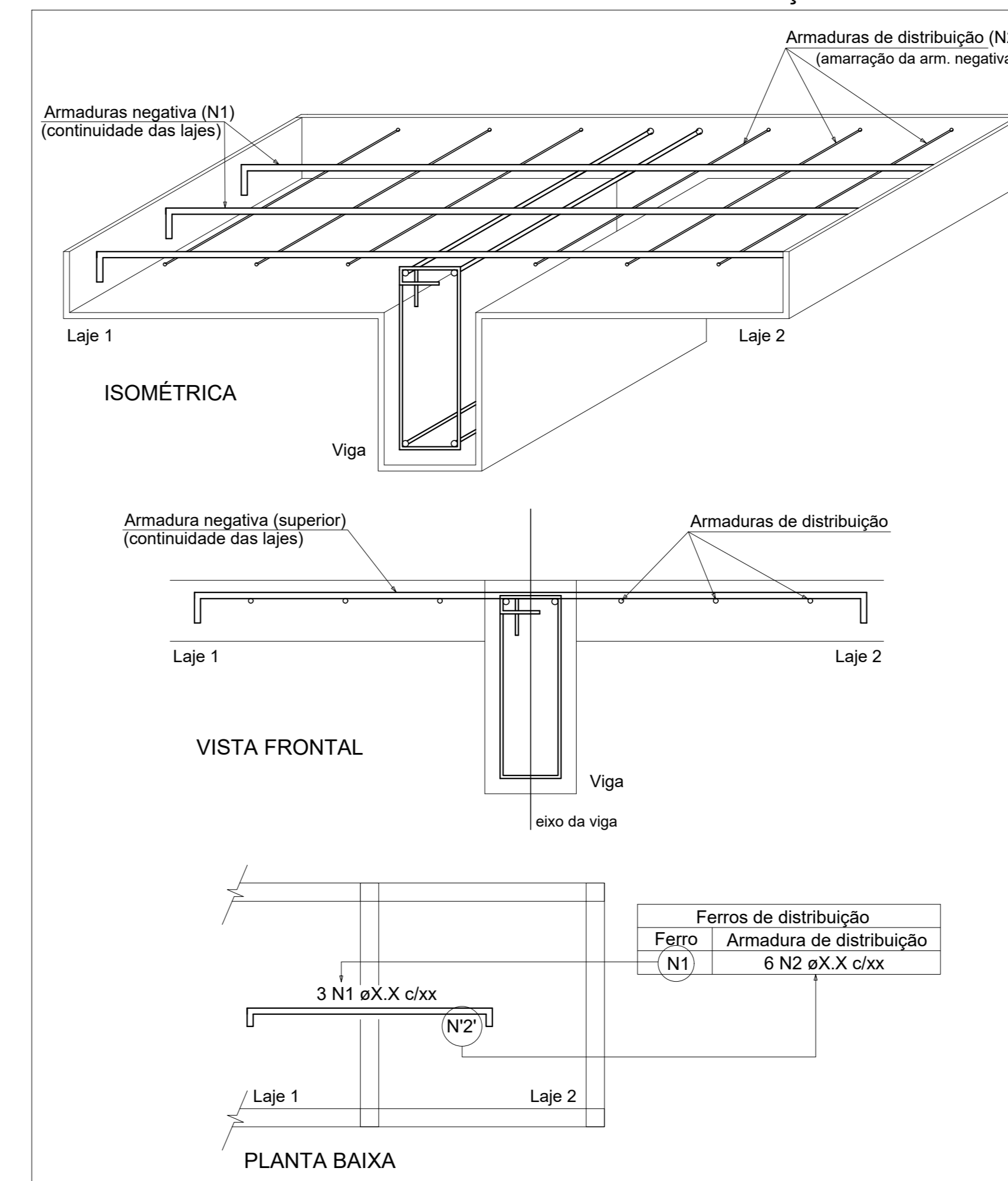
Detalhe	Tipo	Nome	Dimensões(cm)			Quantidade
			hb	bx	by	
1	Lajota cerâmica	B8/30/20	8	30	20	54



## Planta de vigotas pré-moldadas

escala 1:50

## DETALHE DA ARMADURA DE SUPERIOR DE CONTINUIDADE DA LAJE E MONTAGEM DA ARMADURA DE DISTRIBUIÇÃO



## Forma do pavimento COBERTURA

escala 1:50

## PROJETO DE ESTRUTURAS

PROPRIETÁRIO: CAMARA MUNICIPAL DE CARNAUBAIS  
CNPJ (MF) 09.394.578.0001-44

AREA CONSTRUIDA TERREO: 64.0 M²  
AREA CONSTRUIDA SUPERIOR: 64.0 M²  
AREA TOTAL CONSTRUIDA (ESTRUTURA): 128.0 M²

ENDEREÇO: PRAÇA DE SANTA LUZIA, N°36

CARNAUBAIS/RN

2/2

ESCALA: - DATA: 07/03/2021 DESENHO: COBERTURA